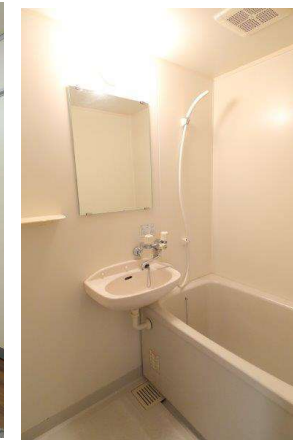


物件名称	サン・ポエム		間取り	1K	構造	木造 2階建	築年月	1993年	12月完成
				洋8	現況	補修中	入居日	相談	
			専有面積	24.01㎡	空室	2-H	備考	再契約型定期借家契約(2年) 解約時敷金償却1ヶ月分	
住所	盛岡市上田3丁目8-24			上田二丁目バス停・徒歩3分		設備	・電気 ・ガス(プロパン) ・上水道 ・下水道(水洗)	・給湯 ・エアコン ・TVドアホン ・シャワートイレ	・来客用駐車場 ・Wi-Fi無料
賃料	家賃	39,000円	敷金	39,000円(1ヶ月)					
	共益費	込	礼金	無し					
	駐車場	空き1台5,000円	借家人賠償保険	18,000円(2年)					
	再契約料	20,000円(税別)		鍵交換代	15,000円(税別)				
	初回保証料	賃料総額×50%円		24時間サポート	月額450円(税別)				
	引落手数料	月額300円(税別)		町会費	1,200円(1年分)				

来客駐車場があるのでとても便利です!

Wi-Fi無料♪



\* 図面と現況に相違がある場合は現況を優先します。

■	再契約時には敷金・礼金が新たにかかることはありません。再契約料 20,000円(税別)	★定期借家契約入居者様のメリット★
■	定期借家契約とは、契約期間が明確に定められた賃貸借契約です。契約期間満了により賃貸借契約は終了しますが、原則的にはご希望により再契約を行いそのまま住み続けていただけます。	入居者様はお引越しをして、生活を始めなければ物件の状況はわかりません。たとえば、お隣に「困った方(夜中に騒ぐ・共用部を汚す等)」等、いろいろな契約違反をする方がいらした場合は、定期借家契約では、そのような方を、少なくとも一定期間(最長で契約期間満了まで)で退居していただく事ができますので、物件全体の環境を良好に保つことが出来、優良な入居者様には住み心地の良い物件となります。