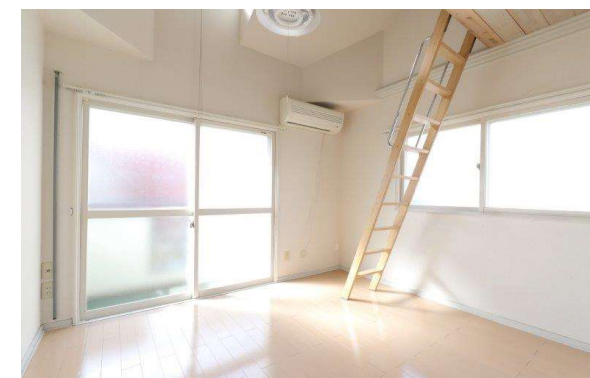


物件名称	サンパレス西下台		間取り	1K	構造	木造 2階建	築年月	平成 3年 8月 完成
				洋 5.5	現況	補修中	入居日	7月下旬入居可能予定
住所	盛岡市西下台町6-7		専有面積	18.90㎡	空室	205	備考	再契約型定期借家契約(2年) 解約時敷金償却1ヵ月分
				東北本線 盛岡駅・徒歩18分				
賃料	家賃	38,000円	敷金	38,000円(1ヵ月)	設備	・電気 ・都市ガス ・上水道 ・下水道(水洗)	・給湯 ・IHコンロ(1口) ・エアコン ・ロフト	・シャワートイレ ・TVモニターホン ・ネット使用料無料(初期費用:3,024円)
	共益費	2,000円	礼金	0円(0ヵ月)				
	駐車料	(軽のみ)6,000円	借家人賠償保険	18,000円(2年)				
	再契約料	20,000円(税別)	鍵交換代	15,000円(税別)				
	初回保証料	賃料総額×50%円	24時間サポート	450円(税別・月額)				
	引落手数料	300円(税別)						

人気のロフト付き物件！IHクッキングヒーター付き！
インターネット使用料無料！（Wi-Fiルータープレゼント♪）



* 図面・写真と現況に相違がある場合は現況を優先します。

- 再契約時には敷金・礼金が新たにかかることはありません。再契約料 20,000円(税別)
- 定期借家契約とは、契約期間が明確に定められた賃貸借契約です。契約期間満了により賃貸借契約は終了しますが、原則的にはご希望により再契約を行いそのまま住み続けていただけます。

★定期借家契約入居者様のメリット★

入居者様はお引越しをして、生活を始めなければ物件の状況はわかりません。たとえば、お隣に「困った方(夜中に騒ぐ・共用部を汚す等)」等、いろいろな契約違反をする方がいらした場合は、定期借家契約では、そのような方を、少なくとも一定期間(最長で契約期間満了まで)で退居していただく事ができますので、物件全体の環境を良好に保つことが出来、優良な入居者様には住み心地の良い物件となります。