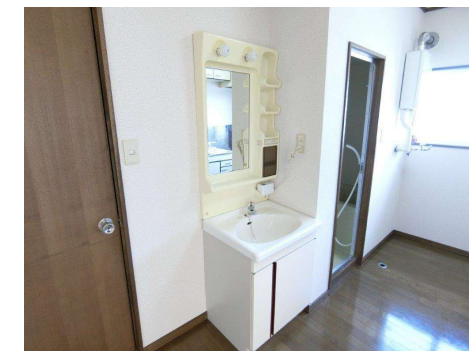
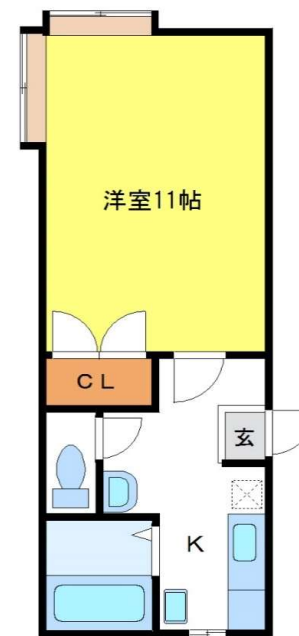


不動産情報

ア パ ー ト

物件名称	アーバンエステートⅢ	間取り	1K	構造	木造 2階建	築年月	平成 4年 10月 完成	
			洋11帖	現況	補修中	入居日	要相談	
住所	盛岡市城西町2-30	JR盛岡駅・徒歩10分	専有面積 36.43㎡	空室	201号室		備考	再契約型定期借家契約(2年) 解約時敷金償却1ヶ月分
			家賃 46,000円	敷金 46,000円(1ヶ月)	設備	・電気 ・ガス(プロパン) ・上水道 ・下水道(水洗)	・給湯 ・エアコン ・ロフト ・洗面台	*要賃貸保証
賃料	共益費 500円	礼金 無し	借家人賠償保険 15,000円(2年)	鍵交換代 15,000円(税別)	24時間サポート 450円(税別・月額)	引落し手数料 毎月300円(税別)		
	駐車料 5,000円	再契約料 20,000円(税別)	賃料総額×50%円					
	初回保証料	再契約料	賃料総額×50%円					
	初回保証料	再契約料	賃料総額×50%円					
	引落し手数料	再契約料	賃料総額×50%円					



\* 図面と現況に相違がある場合は現況を優先します。

- 再契約時には敷金・礼金が新たにかかることはありません。再契約料 20,000円(税別)
- 定期借家契約とは、契約期間が明確に定められた賃貸借契約です。契約期間満了により賃貸借契約は終了しますが、原則的にはご希望により再契約を行いそのまま住み続けていただけます。

★定期借家契約入居者様のメリット★

入居様はお引越して、生活を始めなければ物件の状況はわかりません。たとえば、お隣に「困った方(夜中に騒ぐ・共用部を汚す等)」等、いろいろな契約違反をする方がいらした場合は、定期借家契約では、そのような方を、少なくとも一定期間(最長で契約期間満了まで)で退居していただく事ができますので、物件全体の環境を良好に保つことが出来、優良な入居者様には住み心地の良い物件となります。