

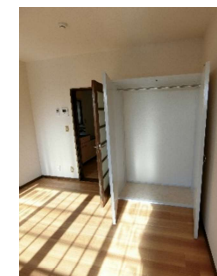
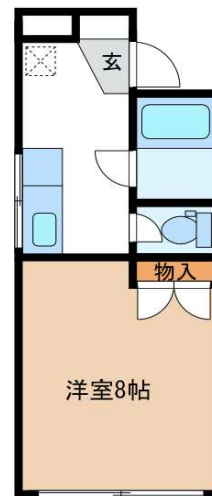
不動産情報

アパート

物件名称	センチュリーハウス	間取り	1K	構造	木造 2階建	築年月	1990年 3月 完成
			洋 8	現況	空室	入居日	即入居
住所	滝沢市巣子1190-17	岩手県交通 富士見団地前 ・徒歩1分	専有面積 25.74㎡	空室	B203	備考	再契約型定期借家契約 (2年) ※要賃貸保証
			家賃 30,000円	敷金 0円	設備	・電気 (プロパン) ・ガス (水洗) ・水道 (水洗)	・給湯 ・エアコン ・TVモニターホン ・シャワートイレ
賃料	共益費	1,000円	礼金	0円			
	駐車料	2,000円	借家人賠償保険	18,000円 (2年)			
	再契約料	20,000円(税別)	鍵交換代	15,000円 (税別)			
	賃貸保証料	賃料総額×50%	24時間サポート	450円 (税別・月額)			
	引渡し手数料	300円(税別)	町内会費	学生1,500円・一般4,800円 (1年)			

コンビニ近く、バス停まで徒歩1分。

NTT全戸プラン導入・インターネット無料！



* 図面・写真と現況に相違がある場合は現況を優先します。

■ 再契約時には敷金・礼金が新たにかかることはありません。再契約料 20,000円(税別)

★定期借家契約入居者様のメリット★

■ 定期借家契約とは、契約期間が明確に定められた賃貸借契約です。契約期間満了により賃貸借契約は終了しますが、原則的にはご希望により再契約を行いそのまま住み続けていただけます。

入居者様はお引越しをして、生活を始めなければ物件の状況はわかりません。たとえば、お隣に「困った方(夜中に騒ぐ・共用部を汚す等)」等、いろいろな契約違反をする方がいらした場合、定期借家契約では、そのような方を、少なくとも一定期間(最長で契約期間満了まで)で退居していただく事ができますので、物件全体の環境を良好に保つことが出来、優良な入居者様には住み心地の良い物件となります。