

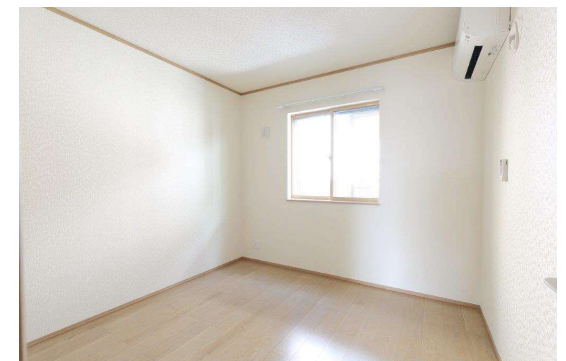
不動産情報

ア パ ー ト

物件名称	サニーポム		間取り	2LDK	構造	木造 2階建	築年月	2018年 3月 完成
				LDK9.4/洋5.2/洋4.8	現況	2月末退居予定	入居日	3月中旬頃入居可能予定
住所	盛岡市青山2丁目9-10		いわて銀河鉄道青山駅・徒歩10分	専有面積	57.17	空室	B206	
				備考	再契約型定期借家契約（2年） ※要賃貸保証			
賃料	家賃	76,000円	敷金	0円（0月）	設備	<ul style="list-style-type: none"> ・エアコン ・BS ・シャワートイレ ・シャンプードレッサー 	<ul style="list-style-type: none"> ・給湯（追い焚き付） ・TVドアホン ・浴室乾燥機能 ・24時間換気システム 	<ul style="list-style-type: none"> ・電動水抜き栓 ・室内物干し ・駐輪場 ・物置
	共益費	3,000円	礼金	0円（0月）				
	駐車料	2台込み（縦列）	借家人賠償保険	18,000円（2年）				
	再契約料	20,000円（税別）	町内会費	4,800円（1年）				
	初回保証料	賃料総額×50%						
	月額保証料	月額300円（税別）						

インターネット無料♪雪でも安心サニールーム付き。

カーポート付駐車場1台込♪(2台目縦列)



* 図面・写真と現況に相違がある場合は現況を優先します。

■	再契約時には敷金・礼金が新たにかかることはありません。再契約料 20,000円（税別）	★定期借家契約入居者様のメリット★
■	定期借家契約とは、契約期間が明確に定められた賃貸借契約です。契約期間満了により賃貸借契約は終了しますが、原則的にはご希望により再契約を行いそのまま住み続けていただけます。	入居者様はお引越しをして、生活を始めなければ物件の状況はわかりません。たとえば、お隣に「困った方（夜中に騒ぐ・共用部を汚す等）」等、いろいろな契約違反をする方がいらした場合は、定期借家契約では、そのような方を、少なくとも一定期間（最長で契約期間満了まで）で退居していただく事ができますので、物件全体の環境を良好に保つことが出来、優良な入居者様には住み心地の良い物件となります。