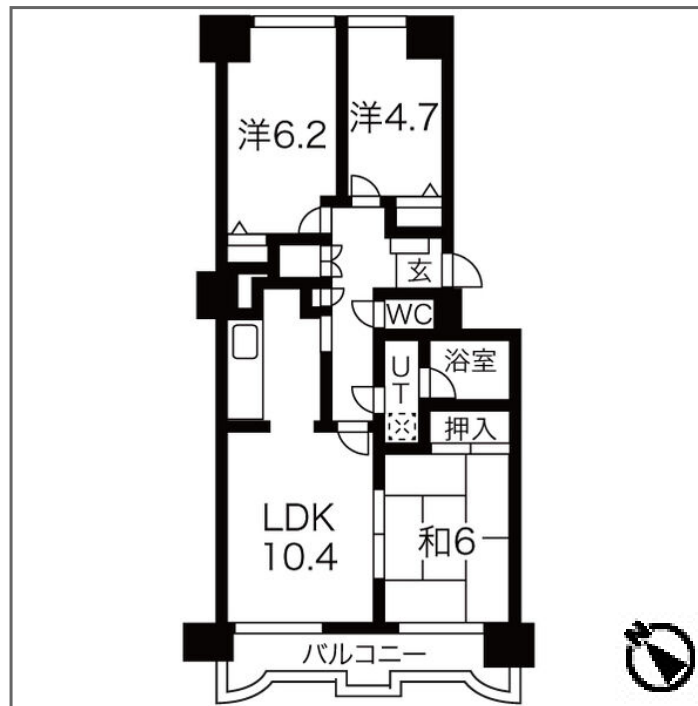
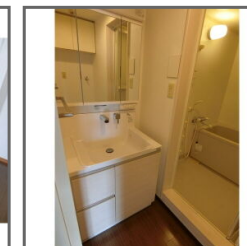


物件種目	[住居用] マンション		
物件名	パレ・ロワイヤル盛岡		
号室名	A907 (9階部分)		
所在地	〒020-0042 岩手県盛岡市新田町5-35		
交通	東北線「盛岡」徒歩11分		
建築構造	鉄骨鉄筋コンクリート造 地上14階		
間取タイプ	3LDK[10.4x6.2x6x4.7]		
専有面積	66.9㎡	開口部方位	南西
築年	1985年11月		
現況/入居時期	空室 / 即入		
賃料	80,000 円		
共益費・管理費	なし		
敷金	2ヶ月		
礼金	1ヶ月		
保証金	なし	償却・敷引	
更新料			
契約期間	2年間		
町内会費			
駐車場	敷地内駐車場 / 10,000円 機械式・高さ制限あり		
備考			
オール電化・IHコンロ・UT・収納 駐車場は、その都度、空き確認が必要になります。			
設備			
【キッチン】 給湯器(電気)・IHクッキングヒーター(三個口以上)・システムキッチン【水廻り】 風呂・トイレ(水洗)・洗面台(独立)・シャワートイレ・洗髪洗面化粧台・バス・トイレ別・洗濯機置場(室内)【冷暖房】 エアコン【収納】 シューズボックス【セキュリティ】 管理人(日勤)・インターホン(カメラ付き)【その他】 エレベーター(2基)・オートバイ駐輪場・自転車置場・電気・水道・排水・バルコニー/ベランダ・フローリング・オール電化			
条件			
【条件】 保証会社利用必須			



この資料は物件の概略紹介資料になります。間取図面、設備、概要などが現況と異なる場合は現況優先となります。

特記事項：
webサービス広告掲載 [許可]・チラシ、雑誌等掲載広告 [要確認]・保証会社：保証会社利用必須 アーク賃貸保証・保険：保険要加入 借家人賠償保険 2年契約 18,000円・24時間サポート：450円(税抜/月額)・カギ交換費用：15,000円(税抜/契約時)・再契約料：20,000円(税抜)・バイク置場利用料：300円(月額)・駐輪場利用料：100円(月額)
再契約時には敷金、礼金が新たにかかることはありません(再契約料20000円+税)
初回保証料：家賃総額の50%・引き落とし手数料：300円(税別)
更新保証料：1年ごとに10,000円
最低保証料：15,000円
原則保証人不要。但し緊急連絡先が必要です。

[募集活動協力金] 1ヶ月

株式会社NEXTプロパティ

盛岡市大通 3 丁目9番3号 菱和開運メディカルビル1階
TEL : 019-681-4601 FAX : 019-626-5331

取引態様：貸主

手数料	
負担	貸主:0% 借主:100%
分配	元付:0% 客付:100%