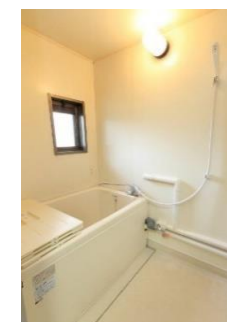


| | | | | | | | | | |
|------|-------------------|-------------|---------------|-------------------|---------|-----------|------------|-------------|---------------------------------------|
| 物件名称 | グリーンアヴェニュー | | 間取り | 1K | 構造 | 軽量鉄骨造 2階建 | 築年月 | 1985年 3月 完成 | |
| | | | | 洋8 | | 現況 | | 補修中 | 入居日 |
| 住所 | 盛岡市厨川5丁目10-16 | | 厨川五丁目バス停・徒歩6分 | 専有面積 | 26.50㎡ | 空室 | 202 | 備考 | 再契約型定期借家契約（2年） 解約時敷金償却1ヵ月分 |
| | | | | 賃料 | 35,000円 | | | | |
| 賃料 | 共益費 | 込 円 | 礼金 | 0円（0ヶ月） | 設備 | 電気 | 給湯 | ・エアコン | |
| | 駐車料 | 2,000円 | 借家人賠償保険 | 18,000円（2年） | | ガス（プロパン） | | | ・シャワートイレ |
| | 再契約料 | 20,000円（税別） | 鍵交換代 | 15,000円（税別） | | 上水道 | | | ・TVモニターホン |
| | 初回保証料 | 賃料総額×50% 円 | 24時間サポート | 450円（税別・月額） | | 下水道（水洗） | | | |
| | 引落し手数料 | 300円（税別） | 町内会費 | 一般350円・学生300円（月額） | | | | | |

人気のお風呂トイレ別々の間取りです！



インターネット無料使い放題♪



* 図面と現況に相違がある場合は現況を優先します。

| | |
|---|---|
| ■ | 再契約時には敷金・礼金が新たにかかることはありません。再契約料 20,000円（税別） |
| ■ | 定期借家契約とは、契約期間が明確に定められた賃貸借契約です。契約期間満了により賃貸借契約は終了しますが、原則的にはご希望により再契約を行いそのまま住み続けていただけます。 |

| | |
|-------------------|--|
| ★定期借家契約入居者様のメリット★ | 入居者様はお引越しをして、生活を始めなければ物件の状況はわかりません。たとえば、お隣に「困った方（夜中に騒ぐ・共用部を汚す等）」等、いろいろな契約違反をする方がいらした場合は、定期借家契約では、そのような方を、少なくとも一定期間（最長で契約期間満了まで）で退居していただく事ができますので、物件全体の環境を良好に保つことが出来、優良な入居者様には住み心地の良い物件となります。 |
|-------------------|--|