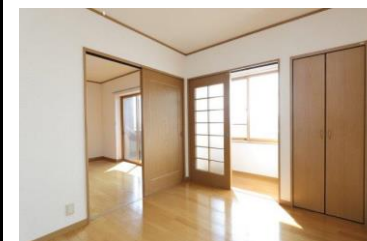
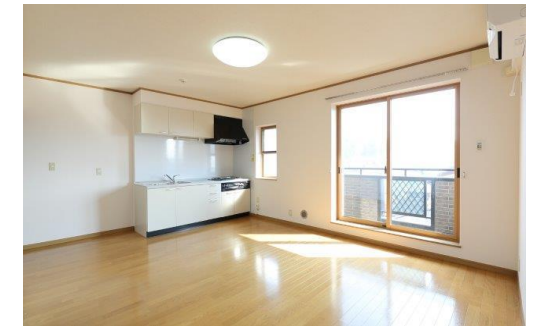


不動産情報

ア パ ー ト

物件名称	コート・グランドールD	間取り	3LDK	構造	木造 3階建	築年月	2002年 11月 完成
			和6/洋6/洋5.5/LDK11	現況	補修中	入居日	5月上旬頃入居可能予定
			専有面積 67.07㎡	空室	<b>207号室</b>	備考	<b>再契約型定期借家契約（2年） 解約時敷金償却1ヵ月分</b>
住所	盛岡市高松1丁目8-18		岩手県交通 高松の池口・徒歩2分				
賃料	家賃	83,000円	敷金	166,000円（2ヶ月）			
	共益費	2,000円	礼金	1円（0ヶ月）			
	駐車場	縦列2台込	借家人賠償保険	18,000円（2年）			
	再契約料	20,000円（税別）	鍵交換代	20,000円（税別）			
	賃貸保証料	賃料等総額の50%	24時間サポート	月額450円（税別）			
	引落し手数料	月額300円（税別）	町内会費	3,600円（1年）			

**システムキッチン、物置付きで設備充実！**  
**スーパー、学校、病院もすぐ近く！**  
**ファミリーに嬉しい追い炊き給湯付き♪**



\* 図面・写真と現況に相違がある場合は現況を優先します。

■	再契約時には敷金・礼金が新たにかかることはありません。再契約料 20,000円（税別）
■	定期借家契約とは、契約期間が明確に定められた賃貸借契約です。契約期間満了により賃貸借契約は終了しますが、原則的にはご希望により再契約を行いそのまま住み続けていただけます。

**★定期借家契約入居者様のメリット★**  
 入居者様はお引越しをして、生活を始めなければ物件の状況はわかりません。たとえば、お隣に「困った方（夜中に騒ぐ・共用部を汚す等）」等、いろいろな契約違反をする方がいらした場合は、定期借家契約では、そのような方を、少なくとも一定期間（最長で契約期間満了まで）で退居していただく事ができますので、物件全体の環境を良好に保つことが出来、優良な入居者様には住み心地の良い物件となります。