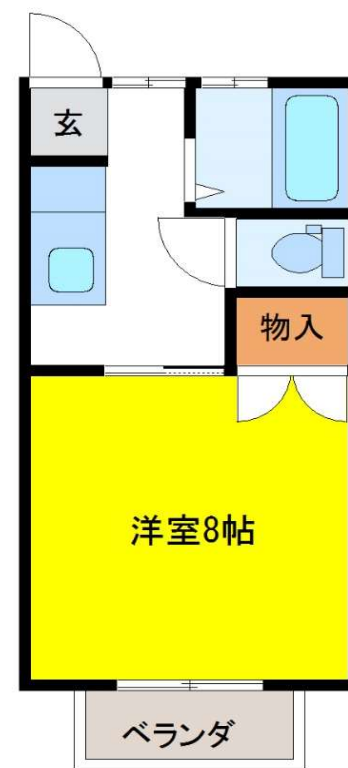
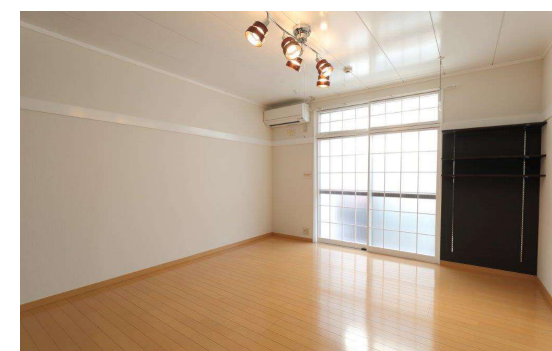


| 不動産情報 | | | アパ ー ト | | | | | |
|-------|---------------|-------------|--------|--|---|--------------|---|---|
| 物件名称 | エルヴィエント | 間取り | 1K | 構造 | 木造 2階建 | 築年月 | 昭和 61年 7月 完成 | |
| | | | 洋8帖 | 現況 | 空室 | 入居日 | 即入居 | |
| 住所 | 盛岡市前九年1丁目9-31 | 館坂橋バス停・徒歩3分 | 専有面積 | 26.5㎡ | 空室 | 201号室 | 備考 | 再契約型定期借家契約（2年） ※要賃貸保証 |
| | | | 賃料 | 家賃 35,000円 共益費 なし円 駐車場 なし 再契約料 22,000円（税込） 初回保証料 賃料総額×50%円 月額保証料 月額330円（税込） | 敷金 0円（0ヶ月） 礼金 0円（0ヶ月） 借家人賠償保険 18,000円（2年） 24時間サポート 495円（税込・月額） クリーニング費用 30,800円（税込） | 設備 | ・電気 ・ガス（プロパン） ・上下水道 ・湯沸かし器（台所） | ・給湯（浴室） ・エアコン ・シャワートイレ ・デジタルキー |

インターネット使用料無料！



* 図面・写真と現況に相違がある場合は現況を優先します。

- 再契約時には敷金・礼金が新たにかかることはありません。再契約料 22,000円（税込）
- 定期借家契約とは、契約期間が明確に定められた賃貸借契約です。契約期間満了により賃貸借契約は終了しますが、原則的にはご希望により再契約を行いそのまま住み続けていただけます。

★定期借家契約入居者様のメリット★

入居者様はお引越しをして、生活を始めなければ物件の状況はわかりません。たとえば、お隣に「困った方（夜中に騒ぐ・共用部を汚す等）」等、いろいろな契約違反をする方がいらした場合は、定期借家契約では、そのような方を、少なくとも一定期間（最長で契約期間満了まで）で退居していただく事ができますので、物件全体の環境を良好に保つことが出来、優良な入居者様には住み心地の良い物件となります。