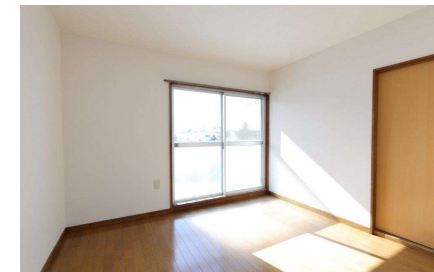


物件名称	リジール境田		間取り	2LDK	構造	軽量鉄骨造 2階建	築年月	1975年 11月 完成
				LDK10.3・洋6・洋5.5		現況	空室	入居日
住所	盛岡市境田町8-15		盛岡駅・徒歩18分	専有面積	空室	10号室	備考	再契約型定期借家契約(2年)
				48.6㎡				
賃料	家賃	50,000円	敷金	0円(0ヶ月)	設備	・電気 ・ガス(プロパン) ・上水道 ・下水道(水洗)	・追い焚き給湯 ・エアコン ・シャワートイレ	
	共益費	0円	礼金	0円(0ヶ月)				
	駐車場料	4,000円	借家人賠償保険	18,000円(2年)				
	再契約料	22,000円(税込)	24時間サポート	月額4,950円(税込)				
	初回保証料	賃料総額×50%	鍵交換費	16,500円(税込)				
	引渡し手数料	月額330円(税込)	町内会費	250円(月額)				

ペット飼育可能(猫のみ)♪ 敷金・礼金ゼロ



* 図面・写真と現況に相違がある場合は現況を優先します。

- 再契約時には敷金・礼金が新たにかかることはありません。再契約料 22,000円(税込)
- 定期借家契約とは、契約期間が明確に定められた賃貸借契約です。契約期間満了により賃貸借契約は終了しますが、原則的にはご希望により再契約を行いそのまま住み続けていただけます。

★定期借家契約入居者様のメリット★

入居者様はお引越しをして、生活を始めなければ物件の状況はわかりません。たとえば、お隣に「困った方(夜中に騒ぐ・共用部を汚す等)」等、いろいろな契約違反をする方がいらした場合は、定期借家契約では、そのような方を、少なくとも一定期間(最長で契約期間満了まで)で退居していただく事ができますので、物件全体の環境を良好に保つことが出来、優良な入居者様には住み心地の良い物件となります。