

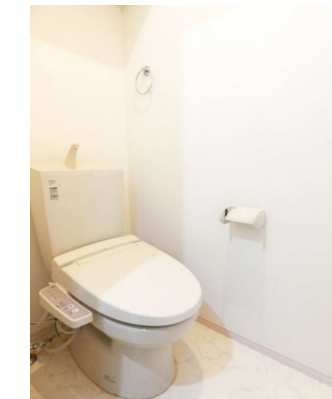
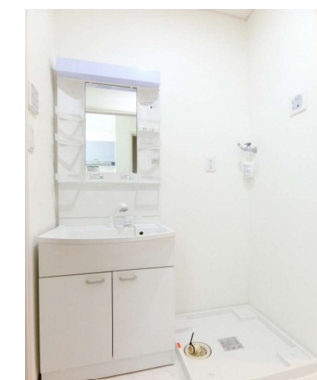
不動産情報

ア パ ー ト

物件名称	サリーレ		間取り	1KS	構造	木造 2階建	築年月	2017年 3月
				洋8.6 / S2.4	現況	空室	入居日	即入居
住所	盛岡市住吉町3-1		二高前バス停・徒歩2分	専有面積	空室	104	備考	再契約型定期借家契約(2年) ※解約時敷金償却1ヶ月分
				27.77㎡	設備		<ul style="list-style-type: none"> 電気 ガス 上水道 下水道 (水洗) 	
賃料	家賃	62,000円	敷金	62,000円				
	共益費	3,000円	礼金	62,000円				
	駐車料	1台込	借家人賠償保険	18,000円 (2年)				
	再契約料	22,000円 (税込)	24時間サポート	月額495円 (税込)				
	賃貸保証料	月額賃料の50% 円	町内会費	3,800円 (年額)				
	引落手数料	月額330円 (税込)						

インターネット無料使い放題♪ (wifi対応)

安心のセキュリティ充実アパート (防犯カメラ・カザスキー)



* 図面・写真と現況に相違がある場合は現況を優先します。

- 再契約時には敷金・礼金が新たにかかることはありません。再契約料 22,000円(税込)
- 定期借家契約とは、契約期間が明確に定められた賃貸借契約です。契約期間満了により賃貸借契約は終了しますが、原則的にはご希望により再契約を行いそのまま住み続けていただけます。

★定期借家契約入居者様のメリット★

入居者様はお引越しをして、生活を始めなければ物件の状況はわかりません。たとえば、お隣に「困った方(夜中に騒ぐ・共用部を汚す等)」等、いろいろな契約違反をする方がいらした場合は、定期借家契約では、そのような方を、少なくとも一定期間(最長で契約期間満了まで)で退居していただく事ができますので、物件全体の環境を良好に保つことが出来、優良な入居者様には住み心地の良い物件となります。