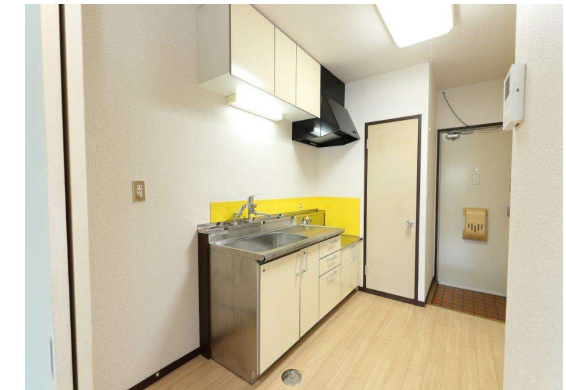


物件名称	<b>グリーンアヴェニュー</b>		間取り	1K	構造	軽量鉄骨造 2階建	築年月	1985年	3月完成
				洋8	現況	空室	入居日	即入居	
			専有面積	26.50㎡	空室	<b>202</b>	備考	<b>再契約型定期借家契約(2年) 解約時敷金償却1ヵ月分</b>	
住所	盛岡市厨川5丁目10-16			厨川五丁目バス停・徒歩6分		設備	・電気 ・ガス(プロパン) ・上水道 ・下水道(水洗)	・給湯 ・エアコン ・シャワートイレ ・TVモニターホン	
賃料	家賃	35,000円	敷金	35,000円(1ヵ月)					
	共益費	込	礼金	0円(0ヵ月)					
	駐車場	2,000円	借家人賠償保険	18,000円(2年)					
	再契約料	22,000円(税込)	鍵交換代	16,500円(税込)					
	初回保証料	賃料総額×50%円	24時間サポート	495円(税込・月額)					
	引渡し手数料	330円(税込)	町内会費	一般350円・学生300円(月額)					

## 人気のお風呂トイレ別々の間取りです！



## インターネット無料使い放題♪



\* 図面と現況に相違がある場合は現況を優先します。

■ 再契約時には敷金・礼金が新たにかかることはありません。再契約料 22,000円(税込)

### ★定期借家契約入居者様のメリット★

■ 定期借家契約とは、契約期間が明確に定められた賃貸借契約です。契約期間満了により賃貸借契約は終了しますが、原則的にはご希望により再契約を行いそのまま住み続けていただけます。

入居者様はお引越しをして、生活を始めなければ物件の状況はわかりません。たとえば、お隣に「困った方(夜中に騒ぐ・共用部を汚す等)」等、いろいろな契約違反をする方がいらした場合は、定期借家契約では、そのような方を、少なくとも一定期間(最長で契約期間満了まで)で退居していただく事ができますので、物件全体の環境を良好に保つことが出来、優良な入居者様には住み心地の良い物件となります。