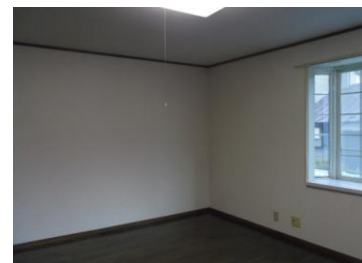


不動産情報

ア パ ー ト

物件名称	アーバンエステートⅡ	間取り	1K	構造	木造 2階建	築年月	1992年 2月 完成	
			洋 10.2	現況	補修中	入居日	9月中旬入居可能予定	
住所	盛岡市本宮2丁目19-13	盛商前バス停・徒歩3分	専有面積	33.5㎡	空室	102号室	備考	再契約型定期借家契約(2年) 解約時敷金償却1ヵ月分
			家賃	42,000円	敷金	42,000円(1ヵ月)	電気	エアコン
賃料	共益費	600円	礼金	0円(0ヵ月)	ガス(ガスコン)	洗面台	※要賃貸保証	
	駐車場	空き無し	借家人賠償保険	18,000円(2年)	水道	シャワートイレ		
	再契約料	22,000円(税込)	鍵交換代	16,500円(税込)	下水	(水洗)		
	初回保証料	賃料総額×50% 円	24時間サポート	495円(税込・月額)				
	引落手数料	330円(税込)						

ペット飼育可！猫のみ1匹（飼育の場合は敷金+1ヶ月）



* 図面・写真と現況に相違がある場合は現況を優先します。

★定期借家契約入居者様のメリット★

- 再契約時には敷金・礼金が新たにかることはありません。再契約料 22,000円(税込)
- 定期借家契約とは、契約期間が明確に定められた賃貸借契約です。契約期間満了により賃貸借契約は終了しますが、原則的にはご希望により再契約を行いそのまま住み続けていただけます。

入居者様はお引越して、生活を始めなければ物件の状況はわかりません。たとえば、お隣に「困った方(夜中に騒ぐ・共用部を汚す等)」等、いろいろな契約違反をする方がいらした場合、定期借家契約では、そのような方を、少なくとも一定期間(最長で契約期間満了まで)で退居していただく事ができますので、物件全体の環境を良好に保つことが出来、優良な入居者様には住み心地の良い物件となります。