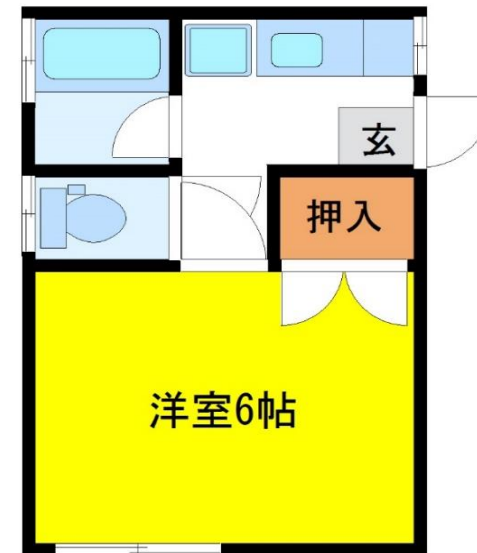
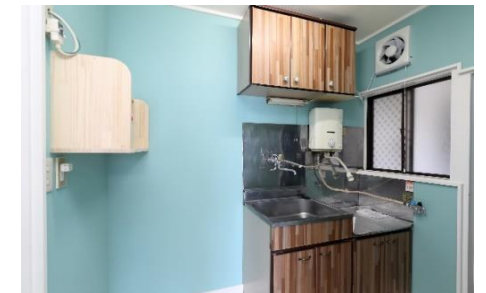
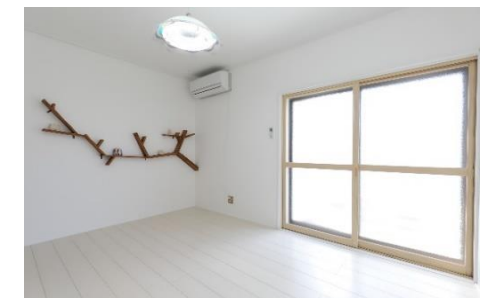


不動産情報		アパ-ト							
物件名称	カルチェラタン	間取り	1K	構造	木造 2階建	築年月	1981年 9月 完成		
			洋6	現況	空室	入居日	即入居		
住所	盛岡市高松2丁目9-28	高松2丁目バス停・徒歩1分	専有面積	20.16㎡	空室	211	備考	再契約型定期借家契約(2年)	
									※要賃貸保証
賃料	家賃	35,000円	敷金	0円(0ヶ月)	設備	・電気		・瞬間湯沸し器	・給湯(浴室のみ)
	共益費	込	礼金	0円(0ヶ月)		・ガス(プロパン)		・エアコン	・宅配ボックス
	駐車場	なし	鍵交換代	16,500円(税込)		・上水道		・TVドアホン	
	初回保証料	賃料総額×50%円	24時間サポート	495円(税込)		・下水道(水洗)		・シャワートイレ	
	手数料	月額330円(税込)	借家人賠償保険	18,000円(2年)					
	町内会費	3,600円(1年)							

インターネット無料で使い放題です♪
ペット飼育可(猫のみ)※飼育の場合は敷金2ヶ月

敷金・礼金なしでご契約頂けます！



* 図面・写真と現況に相違がある場合は現況を優先します。

- 再契約時には敷金・礼金が新たにかかることはありません。再契約料 20,000円(税別)
- 定期借家契約とは、契約期間が明確に定められた賃貸借契約です。契約期間満了により賃貸借契約は終了しますが、原則的にはご希望により再契約を行いそのまま住み続けていただけます。

★定期借家契約入居者様のメリット★

入居様はお引越しをして、生活を始めなければ物件の状況はわかりません。たとえば、お隣に「困った方(夜中に騒ぐ・共用部を汚す等)」等、いろいろな契約違反をする方がいらした場合は、定期借家契約では、そのような方を、少なくとも一定期間(最長で契約期間満了まで)で退居していただく事ができますので、物件全体の環境を良好に保つことが出来、優良な入居者様には住み心地の良い物件となります。