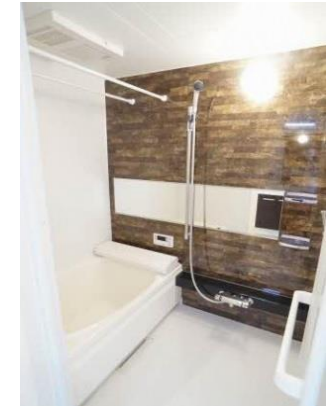


不動産情報			築 浅 ア パ ー ト				
物件名称	シャルmont	間取り	2LDK	構造	軽量鉄骨造 2階建	築年月	2017年 7月 完成
			LDK 10.3 / 洋5 / 洋 4.1	現況	補修中	入居日	11月下旬入居可能予定
			専有面積 53.12㎡	空室	202号室	備考	再契約型定期借家契約(2年) 要賃貸保証
住所	盛岡市城西町13-50		城西町バス停・徒歩約5分				
賃料	家賃	95,000円	敷金	0円(0ヶ月)			
	共益費	2,000円	礼金	0円(0ヶ月)			
	駐車場	2台込(縦列)	借家人賠償保険	18,000円(2年)			
	初回保証料	賃料総額×50%	再契約料	22,000円(税込)			
	引落手数料	毎月330円(税込)	24時間サポート	495円(税込・月額)			
			町内会費	3,000円(1年分)			
			設備	・電気 ・プロパンガス ・上下水道 ・給湯(追い焚き付) ・エアコン ・複層ガラス ・独立洗面化粧台 ・シャワートイレ ・TVドアホン ・24時間換気システム ・IHクッキングヒーター ・下駄箱 ・BSアンテナ ・宅配BOX			

## インターネット無料使い放題♪ (wi-fi対応)

### 駐車場2台無料!



※図面・写真と現況に相違がある場合は現況を優先します。

- 再契約時には敷金・礼金が新たにかかることはありません。再契約料 22,000円(税込)
- 定期借家契約とは、契約期間が明確に定められた賃貸借契約です。契約期間満了により賃貸借契約は終了しますが、原則的にはご希望により再契約を行いそのまま住み続けていただけます。

#### ★定期借家契約入居者のメリット★

入居者様はお引越しをして、生活を始めなければ物件の状況はわかりません。たとえば、お隣に「困った方(夜中に騒ぐ・共用部を汚す等)」等、いろいろな契約違反をする方がいらした場合は、定期借家契約では、そのような方を、少なくとも一定期間(最長で契約期間満了まで)で退居していただく事ができますので、物件全体の環境を良好に保つことが出来、優良な入居者様には住み心地の良い物件となります。