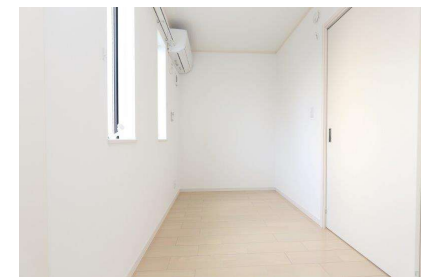


不動産情報		ア パ ー ト					
物件名称	ザ・セントレ盛岡	間取り	1K+S	構造	木造 2階建	築年月	2018年 1月
			洋10.5 / S3.4	現況	空室	入居日	即入居
住所	盛岡市中ノ橋通2丁目2-3	中ノ橋通2丁目バス停・徒歩約2分	専有面積 40.47㎡	空室	<b>203</b>	備考	<b>再契約型定期借家契約（2年） 要賃貸保証</b>
			家賃 76,000円	敷金 76,000円（1ヶ月）	設備	・電気 ・ガス ・上下水道 ・給湯（追い焚き付） ・電動水抜栓 ・IH用コンセント	
賃料	共益費	3,000円	礼金	76,000円（1ヶ月）			
	駐車場	1台込	借家人賠償保険	18,000円（2年）			
	再契約料	22,000円（税込）	24時間サポート	495円（税込・月額）			
	初回保証料	賃料総額×50%円	町内会費	2,400円（1年分）			
	引渡し手数料	330円（税込・月額）					

**女性でも安心のセキュリティ充実アパート（防犯カメラ・宅配BOX・カガスキー）**  
**敷地内駐車場1台無料です！ 光インターネット無料使い放題♪**



**光インターネット  
(Wifi対応)**



\* 図面・写真と現況に相違がある場合は現況を優先します。

■ 再契約時には敷金・礼金が新たにかかることはありません。再契約料 22,000円（税込）

■ 定期借家契約とは、契約期間が明確に定められた賃貸借契約です。契約期間満了により賃貸借契約は終了しますが、原則的にはご希望により再契約を行いそのまま住み続けていただけます。

★定期借家契約入居者様のメリット★

入居者様はお引越しをして、生活を始めなければ物件の状況はわかりません。たとえば、お隣に「困った方（夜中に騒ぐ・共用部を汚す等）」等、いろいろな契約違反をする方がいらした場合は、定期借家契約では、そのような方を、少なくとも一定期間（最長で契約期間満了まで）で退居していただく事ができますので、物件全体の環境を良好に保つことが出来、優良な入居者様には住み心地の良い物件となります。