

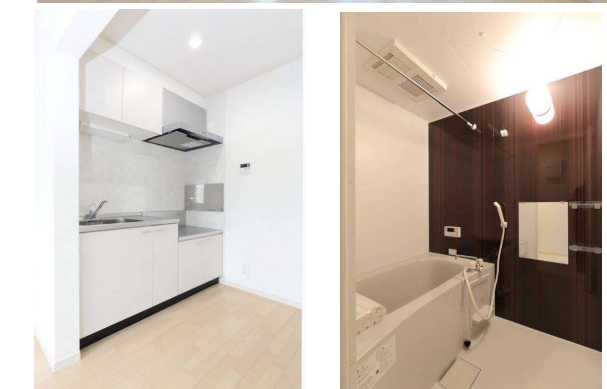
不動産情報

ア パ ー ト

物件名称	ザ・グランメゾン盛岡	間取り	1K+S	構造	木造 2階建	築年月	2018年 1月 完成
			洋10.7 / S2.9	現況	12月下旬退居予定	入居日	1月下旬頃入居可能予定
			専有面積 39.2㎡	空室	206号	備考	再契約型定期借家契約 (2年) 要賃貸保証
住所	盛岡市本町通1丁目6-25		県交通 愛宕町口バス停・徒歩約2分	設備	<ul style="list-style-type: none"> 電気 ガス 上下水道 給湯 (追い焚き付) 電動水抜栓 IH用コンセント 	<ul style="list-style-type: none"> 浴室乾燥機能 エアコン (2台) シャワートイレ 録画機能付TVドアホン 非接触キー (カザス) 防犯カメラ 	<ul style="list-style-type: none"> シャブードレッサー BS 宅配BOX 室内物干し 24時間換気システム 駐輪場
賃料	家賃	70,000円	敷金	70,000円 (1ヶ月)			
	共益費	3,000円	礼金	70,000円 (1ヶ月)			
	駐車料	敷地内10,000円	借家人賠償保険	18,000円 (2年)			
	初回保証料	賃料総額×50%円	再契約料	22,000円 (税込)			
	引渡し手数料	330円 (税込)	24時間サポート	月額495円 (税込)			
			町内会費	3,000円 (年額)			

光インターネット無料使い放題♪ (wi-fi対応)

女性でも安心のセキュリティ充実アパート (防犯カメラ・宅配BOX・カザスキー)



* 図面・写真と現況に相違がある場合は現況を優先します。

- 再契約時には敷金・礼金が新たにかかることはありません。再契約料 22,000円 (税込)
- 定期借家契約とは、契約期間が明確に定められた賃貸借契約です。契約期間満了により賃貸借契約は終了しますが、原則的にはご希望により再契約を行いそのまま住み続けていただけます。

★定期借家契約入居者様のメリット★

入居様はお引越しをして、生活を始めなければ物件の状況はわかりません。たとえば、お隣に「困った方(夜中に騒ぐ・共用部を汚す等)」等、いろいろな契約違反をする方がいらした場合は、定期借家契約では、そのような方を、少なくとも一定期間(最長で契約期間満了まで)で退居していただく事ができますので、物件全体の環境を良好に保つことが出来、優良な入居者様には住み心地の良い物件となります。