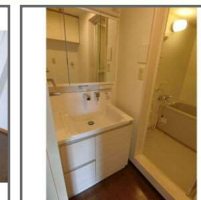


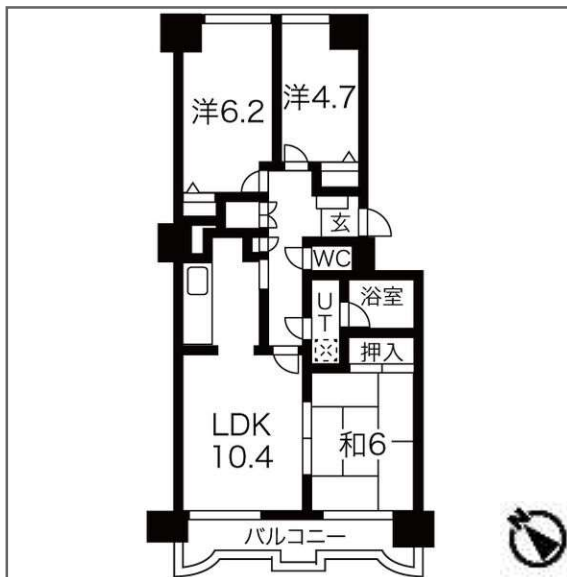
| | | | |
|--|-------------------------------------|-------|----|
| 物件種目 | [住居用] マンション | | |
| 物件名 | パレ・ロワイヤル盛岡 | | |
| 号室名 | A907 (9階部分) | | |
| 所在地 | 〒020-0042 岩手県盛岡市新田町5-35 | | |
| 交通 | 東北線「盛岡」徒歩11分 | | |
| 建築構造 | 鉄骨鉄筋コンクリート造 地上14階 | | |
| 間取タイプ | 3LDK[10.4x6.2x6x4.7] | | |
| 専有面積 | 66.09㎡ | 開口部方位 | 南西 |
| 築年 | 1984年11月 | | |
| 現況/入居時期 | 空室 / 即入 | | |
| 賃料 | 80,000 円 | | |
| 共益費・管理費 | なし | | |
| 敷金 | 1ヶ月 | | |
| 礼金 | 1ヶ月 | | |
| 保証金 | なし | 償却・敷引 | |
| 更新料 | | | |
| 契約期間 | 2年間 | | |
| 町内会費 | | | |
| 駐車場 | 敷地内駐車場/10,000円 機械式・高さ制限あり ※要空き確認 | | |
| 備考 | | | |
| オール電化・IHコンロ・UT・収納 ※駐車場は、その都度、空き確認が必要になります。 | | | |
| 設備 | | | |
| 【キッチン】 給湯器(電気)・IHクッキングヒーター(三口以上)・システムキッチン【水廻り】 風呂・トイレ(水洗)・洗面台(独立)・シャワートイレ・洗髪洗面化粧台・バス・トイレ別・洗濯機置場(室内) 【冷暖房】 エアコン【収納】 シューズボックス【セキュリティ】 オートロック・管理人(日勤)・インターホン【その他】 エレベーター(2基)・自転車置場・電気・水道(公営)・排水(公共下水)・バルコニー/ベランダ・フローリング・オール電化 | | | |
| 条件 | | | |
| 【条件】 保証会社利用必須 | | | |



オール電化



IH調理器



※ この資料は物件の概略紹介資料になります。写真、間取図面、設備、概要などが現況と異なる場合は現況優先となります。

特記事項:

webサービス広告掲載 [許可]・チラシ、雑誌等掲載広告 [要確認]・保証会社: 保証会社利用必須 アーク賃貸保証 初回保証料: 賃料等総額の50% 引落手数料: 330円(税込) 1年毎に更新料: 10,000円 ※原則、連帯保証人は不要ですが緊急連絡先が必要となります。・保険: 保険要加入 全日ラビ少額短期保険 2年契約 18,000円・24時間サポート: 495円(税込/月額)・カギ交換費用: 16,500円(税込/契約時)・再契約料: 22,000円(税込/更新時)・駐車場利用料: 100円(月額) 再契約時には敷金、礼金が新たにかかることはありません
初回保証料: 家賃総額の50%・引き落とし手数料: 330円(税込)
更新保証料: 1年ごとに10,000円
最低保証料: 15,000円
原則保証人不要。但し緊急連絡先が必要です。
■ カギ所在: ※詳細につきましては、弊社にご連絡下さい。

募集活動協力金 1ヶ月

株式会社NEXTプロパティ

盛岡市大通3丁目9番3号 菱和開運メディカルビル1階
TEL: 019-681-4601 FAX: 019-626-5331

取引態様: 貸主

| 手数料 | |
|-----|---------------|
| 負担 | 貸主:0% 借主:100% |
| 分配 | 元付:0% 客付:100% |