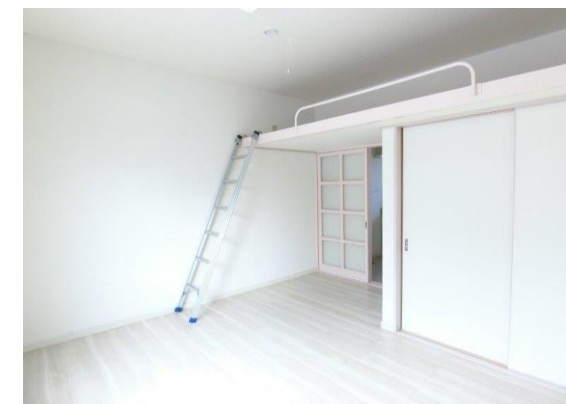


物件名称	ヴィラ21		間取り	1K	構造	木造 2階建	築年月	1991年 5月 完成
				洋7.5	現況	空室	入居日	即入居
住所	盛岡市山王町11-68		山王下バス停・徒歩7分	専有面積	20㎡	空室	102	備考
				再契約型定期借家契約(2年) 解約時敷金償却1ヵ月分				
賃料	家賃	33,000円	敷金	33,000円(1ヵ月)	設備	・電気 ・ガス ・上水道 ・下水道(水洗) ・給湯 ・エアコン ・CATV ・シャワートイレ ・TVドアホン		
	共益費	0円	礼金	0円(0ヵ月)				
	駐車場	近隣月極 5,000円	借家人賠償保険	18,000円(2年)				
	再契約料	22,000円(税込)	鍵交換代	16,500円(税込)				
	賃貸保証料	賃料総額×50%円	24時間サポート	月額495円(税込)				
	引渡し手数料	月額330円(税込)	町内会費	3,600円(1年)				

※要賃貸保証

人気のお風呂トイレ別々の間取りです！



キッチン



洋室

* 図面・写真と現況に相違がある場合は現況を優先します。

■ 再契約時には敷金・礼金が新たにかかることはありません。再契約料 22,000円(税込)

■ 定期借家契約とは、契約期間が明確に定められた賃貸借契約です。契約期間満了により賃貸借契約は終了しますが、原則的にはご希望により再契約を行いそのまま住み続けていただけます。

★定期借家契約入居者様のメリット★

入居者様はお引越しをして、生活を始めなければ物件の状況はわかりません。たとえば、お隣に「困った方(夜中に騒ぐ・共用部を汚す等)」等、いろいろな契約違反をする方がいらした場合は、定期借家契約では、そのような方を、少なくとも一定期間(最長で契約期間満了まで)で退居していただく事ができますので、物件全体の環境を良好に保つことが出来、優良な入居者様には住み心地の良い物件となります。