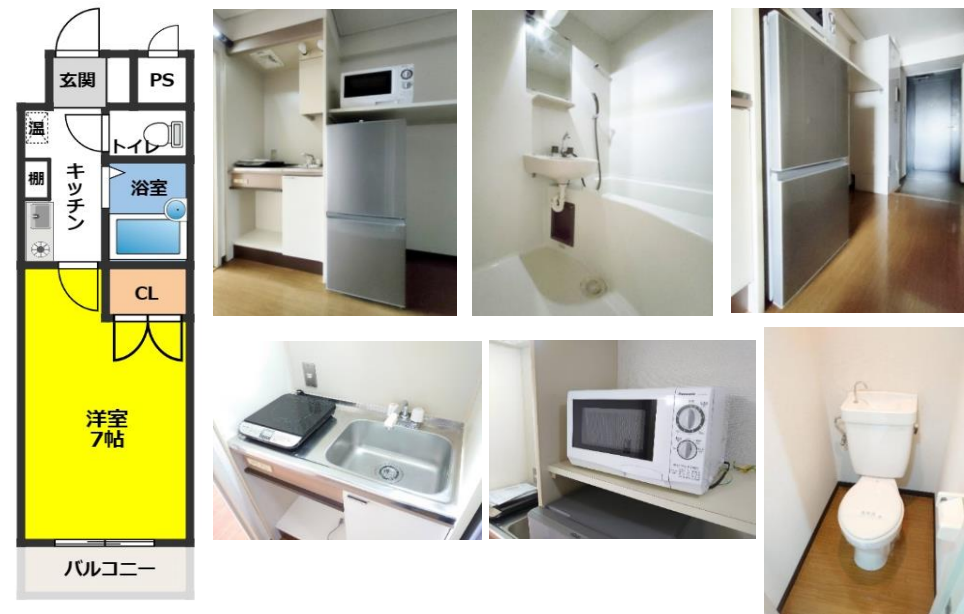
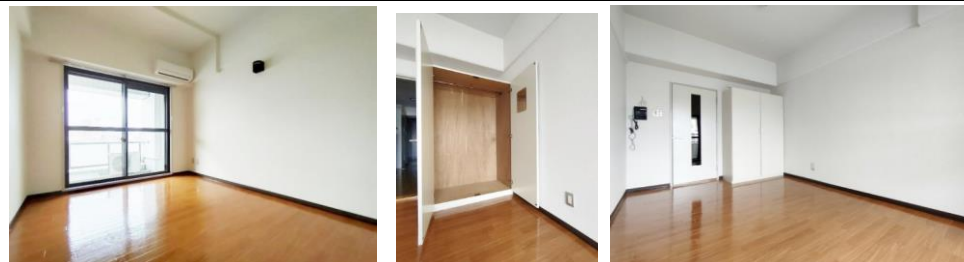


不動産情報

マンション

物件名称	セントヒルズ盛岡	間取り	1K	構造	SRC造 13階建	築年月	1990年2月完成
			洋7	現況	6月7日退居予定	入居日	6月下旬入居可能予定
住所	盛岡市紺屋町2-22		専有面積 20.54㎡	空室	705号室	備考	再契約型定期借家契約(2年) 解約時敷金償却1ヶ月
			東北本線 盛岡駅・徒歩約25分				
賃料	家賃	31,000円	敷金	31,000円(1ヶ月)			
	共益費	3,000円	礼金	0円			
	駐車料	無し	借家人賠償保険	18,000円(2年)			
	初回保証料	賃料総額×50%	再契約料	22,000円(税込)			
	引渡し手数料	月額330円(税込)	24時間サポート	495円(税込・月額)			
			定額水道料	月額2,970円			
設備	・電気 ・オール電化 ・上下水道 ・エレベーター ・エアコン ・IHクッキングヒーター(1口) ・冷蔵庫 ・電子レンジ ・電子キー ・防犯カメラ ・オートロック ・駐輪場 ※ベッド 希望あれば設置						
要アーク賃貸保証加入							

オートロック付きなので防犯面も安心!



※図面・写真と現況に相違がある場合は現況を優先します。

<p>■ 再契約時には敷金・礼金が新たにかかることはありません。再契約料 22,000円(税込)</p> <p>■ 定期借家契約とは、契約期間が明確に定められた賃貸借契約です。契約期間満了により賃貸借契約は終了しますが、原則的にはご希望により再契約を行いそのまま住み続けていただけます。</p>	<p>★定期借家契約入居者様のメリット★</p> <p>入居者様はお引越しをして、生活を始めなければ物件の状況はわかりません。たとえば、お隣に「困った方(夜中に騒ぐ・共用部を汚す等)」等、いろいろな契約違反をする方がいらした場合は、定期借家契約では、そのような方を、少なくとも一定期間(最長で契約期間満了まで)で退居していただく事ができますので、物件全体の環境を良好に保つことが出来、優良な入居者様には住み心地の良い物件となります。</p>
---	--