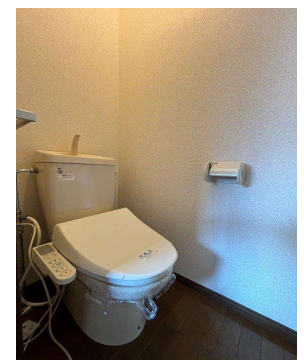
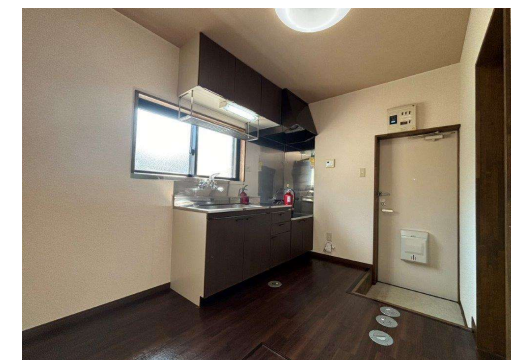
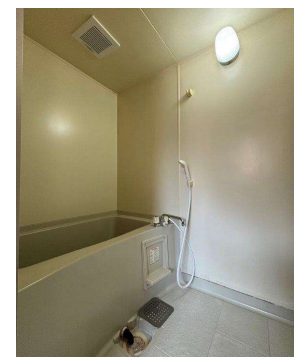
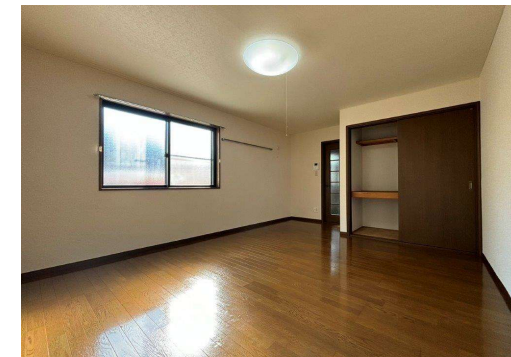


物件名称	メゾンシーダ		間取り	1K	構造	木造 2階建	築年月	1997年	12月 完成
				洋10	現況	空室	入居日	即入居	
				専有面積	30㎡				
住所	盛岡市馬場町6-29		東北本線 盛岡駅 徒歩15分		空室	101号室	備考	再契約型定期借家契約(2年) 解約時敷金償却1ヶ月分	
賃料	家賃	40,000円	敷金	40,000円(1ヶ月)		設備	・電気 ・ガス ・上水道 ・下水道(水洗) ・エアコン ・TVドアホン ・ウォシュレット ・駐輪場 ・宅配BOX		
	共益費	1,000円	礼金	0円(0ヶ月)					
	駐車場	空き無し円	借家人賠償保険	18,000円(2年)					
	再契約料	22,000円(税込)	24時間サポート	550円(税込)					
	賃貸保証料	月額賃料等の50%円	鍵交換費用	19,800円(税込)					
引渡し手数料	毎月330円(税込)	町内会費	3,000円(1年)						

单身者には宅配BOXがとても便利です！
人気のお風呂トイレ別々の間取りです！



* 図面と現況に相違がある場合は現況を優先します。

■	再契約時には敷金・礼金が新たにかかることはありません。再契約料 22,000円(税込)	★定期借家契約入居者様のメリット★
■	定期借家契約とは、契約期間が明確に定められた賃貸借契約です。契約期間満了により賃貸借契約は終了しますが、原則的にはご希望により再契約を行いそのまま住み続けていただけます。	入居者様はお引越しをして、生活を始めなければ物件の状況はわかりません。たとえば、お隣に「困った方(夜中に騒ぐ・共用部を汚す等)」等、いろいろな契約違反をする方がいらした場合は、定期借家契約では、そのような方を、少なくとも一定期間(最長で契約期間満了まで)で退居していただく事ができますので、物件全体の環境を良好に保つことが出来、優良な入居者様には住み心地の良い物件となります。