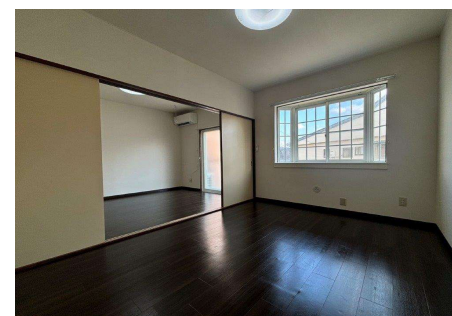
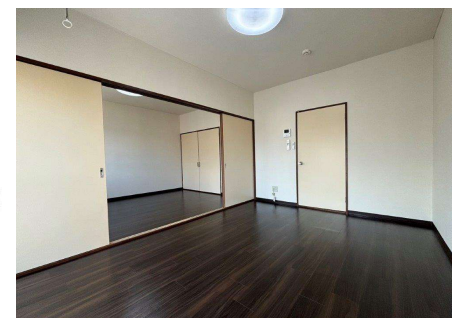
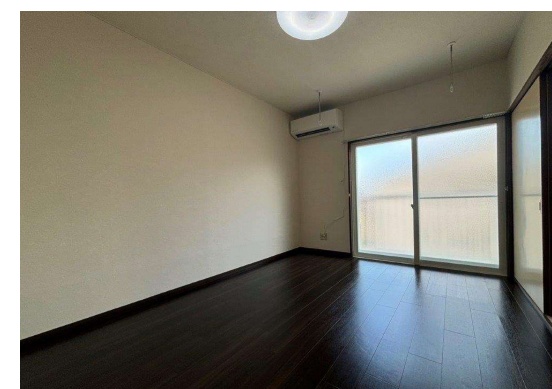


不動産情報

ア パ ー ト

物件名称	センチュリーハウス津志田	間取り	2K	構造	木造 2階建	築年月	1990年 12月 完成
			洋6/洋6	現況	空室	入居日	即入居
住所	盛岡市津志田27地割16-26	川久保バス停・徒歩7分	専有面積 39.74㎡	空室	B206号室	備考	再契約型定期借家契約（2年） 保証会社：アーク賃貸保証
賃料	家賃	47,000円	敷金	0円（0ヶ月）	設備	・電気 ・ガス（プロパン） ・上水道 ・下水道（水洗） ・ガスコンロ設置可 ・給湯 ・エアコン ・TVドアホン	・シャワートイレ ・独立洗面台 ・物置 ・照明
	共益費	1,000円	礼金	0円（0ヶ月）			
	駐車場	小型車区画2台付 円	借家人賠償保険	18,000円（2年）			
	再契約料	22,000円（税込）	鍵交換代	19,800円（税込）			
	初回保証料	月額賃料等の50% 円	24時間サポート	550円（税込・月額）			
	引渡し手数料	330円（税込）	町内会費	300円（月額）			

敷地内駐車場2台込み！



* 図面・写真と現況に相違がある場合は現況を優先します。

- 再契約時には敷金・礼金が新たにかかることはありません。再契約料 22,000円（税込）
- 定期借家契約とは、契約期間が明確に定められた賃貸借契約です。契約期間満了により賃貸借契約は終了しますが、原則的にはご希望により再契約を行いそのまま住み続けていただけます。

★定期借家契約入居者様のメリット★

入居者様はお引越しをして、生活を始めなければ物件の状況はわかりません。たとえば、お隣に「困った方（夜中に騒ぐ・共用部を汚す等）」等、いろいろな契約違反をする方がいらした場合は、定期借家契約では、そのような方を、少なくとも一定期間（最長で契約期間満了まで）で退居していただく事ができますので、物件全体の環境を良好に保つことが出来、優良な入居者様には住み心地の良い物件となります。