

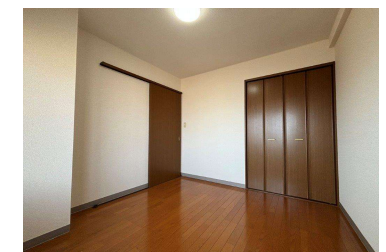
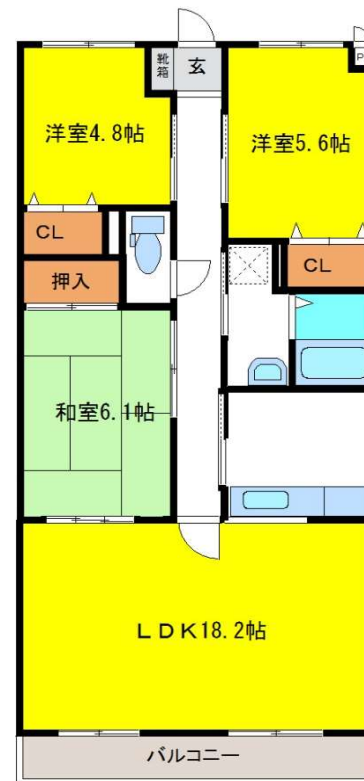
物件名称	OTHマンション		間取り	3LDK	構造	鉄骨造 2階建	築年月	2003年	3月 完成
				LDK18.2/洋5.6/洋4.8/和6.1 専有面積 78㎡	現況	空室	入居日	即入居	
住所	盛岡市永井20地割5-3		東北本線・岩手飯岡駅・徒歩9分	空室	205号室		備考	再契約型定期借家契約（2年）	
賃料	家賃	85,000円	敷金	170,000円（2ヶ月）	設備	・電気	・エアコン	・デジタルキー	
	共益費	3,000円	礼金	85,000円（1ヶ月）		・ガス（プロパン）	・追い炊き	・駐輪場	
	駐車場	2台込	借家人賠償保険	21,000円（2年）		・水道	・シャンプードレッサー	・宅配ボックス	
	再契約料	22,000円（税込）	24時間サポート	550円（税込・月額）		・下水道（水洗）	・シャワートイレ		
	初回保証料	賃料総額×50%円	町内会費	4,000円（年額）		・給湯	・TVドアホン		
引落手数料	330円（税込）								

岩手飯岡駅徒歩9分・駐車場2台込み！



* 図面と現況に相違がある場合は現況を優先します。

インターネット使用料無料♪



■ 再契約時には敷金・礼金が新たにかかることはありません。再契約料 22,000円（税込）

■ 定期借家契約とは、契約期間が明確に定められた賃貸借契約です。契約期間満了により賃貸借契約は終了しますが、原則的にはご希望により再契約を行いそのまま住み続けていただけます。

★定期借家契約入居者様のメリット★

入居様はお引越しをして、生活を始めなければ物件の状況はわかりません。たとえば、お隣に「困った方（夜中に騒ぐ・共用部を汚す等）」等、いろいろな契約違反をする方がいらした場合は、定期借家契約では、そのような方を、少なくとも一定期間（最長で契約期間満了まで）で退居していただく事ができますので、物件全体の環境を良好に保つことが出来、優良な入居者様には住み心地の良い物件となります。