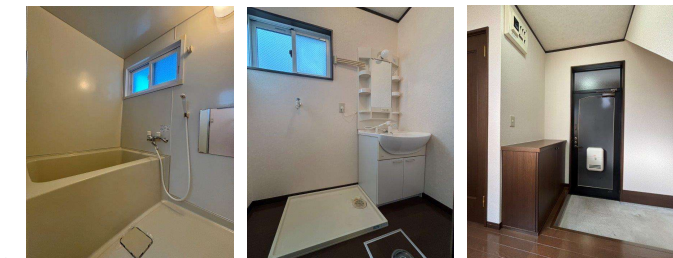


物件名称	アピア		間取り	1R	構造	木造 2階建	築年月	2000年	1月 完成
				洋 10	現況	空室	入居日	即入居	
住所	盛岡市本町通3丁目5-19		岩手県交通 本町通3丁目バス停 徒歩2分	専有面積	34㎡	空室	A号室	備考	再契約型定期借家契約(2年)
				家賃	43,000円				
賃料	共益費	2,000円	礼金	0円(0ヶ月)	設備	・電気 ・ガス(プロパン) ・水道 ・下水道(水洗) ・給湯 ・洗髪洗面化粧台 ・ビルトインコンロ(2口) ・エアコン ・TVドアホン ・シャワートイレ ・宅配ボックス ・防犯カメラ ・オートロック			
	駐車場	無し	借家人賠償保険	18,000円(2年)					
	再契約料	22,000円(税込)	24時間サポート	月額550円(税込)					
	初回保証料	賃料総額×50%円	鍵交換費用	25,300円(税込)					
	引渡し手数料	330円(税込)	町内会費	2,400円(1年)					

中心部の女性専用アパート♪

インターネット無料!

メゾネットタイプのワンルームです♪



* 図面と現況に相違がある場合は現況を優先します。

■ 再契約時には敷金・礼金が新たにかかることはありません。再契約料 22,000円(税込)

★定期借家契約入居者様のメリット★

■ 定期借家契約とは、契約期間が明確に定められた賃貸借契約です。契約期間満了により賃貸借契約は終了しますが、原則的にはご希望により再契約を行いそのまま住み続けていただけます。

入居者様はお引越しをして、生活を始めなければ物件の状況はわかりません。たとえば、お隣に「困った方(夜中に騒ぐ・共用部を汚す等)」等、いろいろな契約違反をする方がいらした場合は、定期借家契約では、そのような方を、少なくとも一定期間(最長で契約期間満了まで)で退居していただく事ができますので、物件全体の環境を良好に保つことが出来、優良な入居者様には住み心地の良い物件となります。