

不動産情報

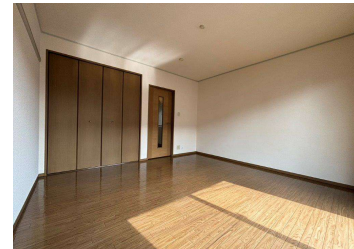
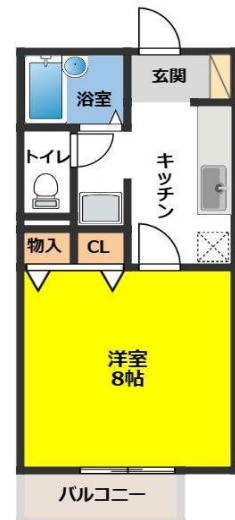
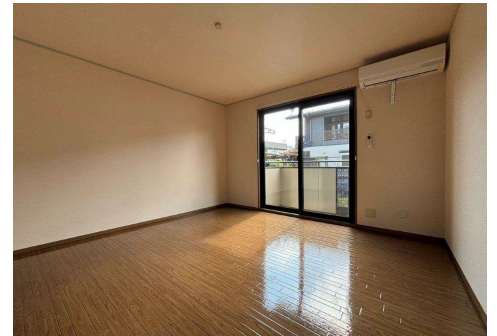
ア パ ー ト

物件名称	第三麦秀閣B棟		間取り	1K 洋 8	構造	軽量鉄骨造 2階建	築年月	1999年 3月 完成	
			専有面積	26.71㎡	現況	空室	入居日	即入居	
住所	盛岡市仙北1丁目10-10		東北本線仙北町駅・徒歩3分		空室	105号		備考	再契約型定期借家契約(2年) 解約時敷金償却1ヶ月分
賃料	家賃	48,000円	敷金	48,000円(1ヶ月)	設備	・電気	・シャワートイレ	・BSアンテナ	・宅配ボックス
	共益費	2,000円	礼金	0円(0ヶ月)		・ガス(プロパン)	・エアコン	・デジタルキー	
	駐車料	1台込円	借家人賠償保険	18,000円(2年)		・上水道	・追い焚き	・駐輪場	
	再契約料	22,000円(税込)	24時間サポート	550円(税込・月額)		・下水道(水洗)	・宅配ボックス	・物置	*要賃貸保証
	初回保証料	賃料総額×50%円	町内会費	6,000円(1年)					
引渡し手数料	330円(税込)								

仙北駅近く・インターネット無料!



* 図面・写真と現況に相違がある場合は現況を優先します。



■ 再契約時には敷金・礼金が新たにかかることはありません。再契約料 22,000円(税込)。

■ 定期借家契約とは、契約期間が明確に定められた賃貸借契約です。契約期間満了により賃貸借契約は終了しますが、原則的にはご希望により再契約を行いそのまま住み続けていただけます。

★定期家借契約入居者様のメリット★

入居者様はお引越しをして、生活を始めなければ物件の状況はわかりません。たとえば、お隣に「困った方(夜中に騒ぐ・共用部を汚す等)」等、いろいろな契約違反をする方がいらした場合は、定期借家契約では、そのような方を、少なくとも一定期間(最長で契約期間満了まで)で退居していただく事ができますので、物件全体の環境を良好に保つことが出来、優良な入居者様には住み心地の良い物件となります。