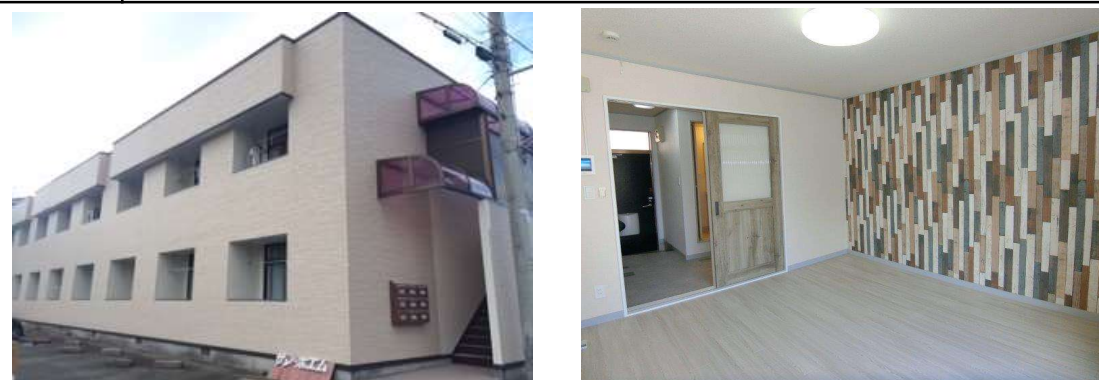


物件名称	サン・ポエム		間取り	1K	構造	木造 2階建	築年月	1993年	12月完成
				洋8	現況	空室	入居日	即入居	
住所	盛岡市上田3丁目8-24		上田二丁目バス停・徒歩3分	専有面積	24.01㎡	空室	1-E	備考	再契約型定期借家契約(2年) 解約時敷金償却1ヶ月分
				賃料	家賃 37,000円 共益費 込 円 駐車料 5,000円 再契約料 22,000円(税込) 初回保証料 賃料総額×50% 円 引落手数料 月額330円(税込)	敷金 37,000円(1ヶ月) 礼金 無し 借家人賠償保険 18,000円(2年) 鍵交換代 19,800円(税込) 24時間サポート 月額550円(税込) 町会費 1,200円(1年分)	設備	・電気 ・ガス(プロパン) ・上水道 ・下水道(水洗)	・給湯 ・エアコン ・TVドアホン ・シャワートイレ

来客駐車場があるのでとても便利です！

Wi-Fi無料♪



* 図面と現況に相違がある場合は現況を優先します。

■	再契約時には敷金・礼金が新たにかかることはありません。再契約料 22,000円(税込)	★定期借家契約入居者様のメリット★
■	定期借家契約とは、契約期間が明確に定められた賃貸借契約です。契約期間満了により賃貸借契約は終了しますが、原則的にはご希望により再契約を行いそのまま住み続けていただけます。	入居者様はお引越しをして、生活を始めなければ物件の状況はわかりません。たとえば、お隣に「困った方(夜中に騒ぐ・共用部を汚す等)」等、いろいろな契約違反をする方がいらした場合は、定期借家契約では、そのような方を、少なくとも一定期間(最長で契約期間満了まで)で退居していただく事ができますので、物件全体の環境を良好に保つことが出来、優良な入居者様には住み心地の良い物件となります。