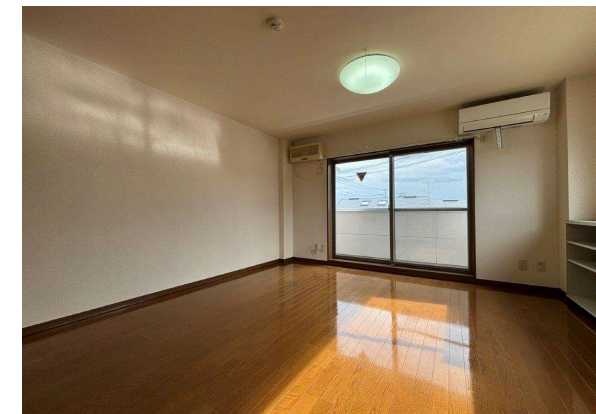


物件名称	エバーグリーン	間取り	1 R	構造	鉄骨造 3階建	築年月	2004年 2月 完成
			洋10.2	現況	空室	入居日	即入居
住所	盛岡市館向町6-1	専有面積	26.98㎡	空室	301	備考	再契約型定期借家契約(2年) 解約時敷金償却1ヶ月分
			岩手県交通館向バス停 徒歩2分				
賃料	家賃	46,000円	敷金	46,000円(1ヶ月)	設備	・電気	
	共益費	0円	礼金	0(0ヶ月)		・追い焚き	
	駐車場	空き無し	借家人賠償保険	18,000円(2年)		・シャワートイレ	
	再契約料	22,000円(税込)	鍵交換代	19,800円(税込)		・テレビドアホン	
	初回保証料	賃料総額×50%円	24時間サポート	月額550円(税込)		・バス・トイレ別	
引落手数料	330円(税込)	町内会費	3,600円(1年)	インターネット無料 (Wi-Fi・有線可)			

コンビニ・スーパー・病院が徒歩圏内 岩手大学近くで通学にも便利



* 図面・写真と現況に相違がある場合は現況を優先します。

- 再契約時には敷金・礼金が新たにかかることはありません。再契約料 22,000円(税込)
- 定期借家契約とは、契約期間が明確に定められた賃貸借契約です。契約期間満了により賃貸借契約は終了しますが、原則的にはご希望により再契約を行いそのまま住み続けていただけます。

★定期借家契約入居者様のメリット★

入居者様はお引越しをして、生活を始めなければ物件の状況はわかりません。たとえば、お隣に「困った方(夜中に騒ぐ・共用部を汚す等)」等、いろいろな契約違反をする方がいらした場合は、定期借家契約では、そのような方を、少なくとも一定期間(最長で契約期間満了まで)で退居していただく事ができますので、物件全体の環境を良好に保つことが出来、優良な入居者様には住み心地の良い物件となります。