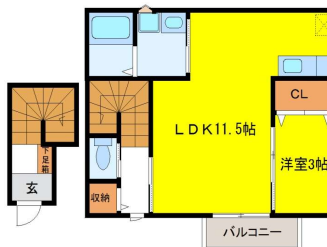
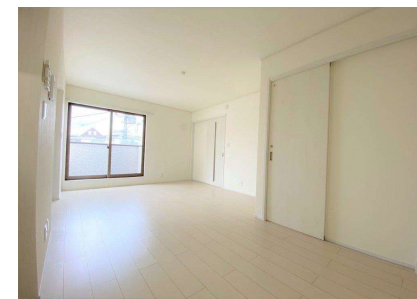
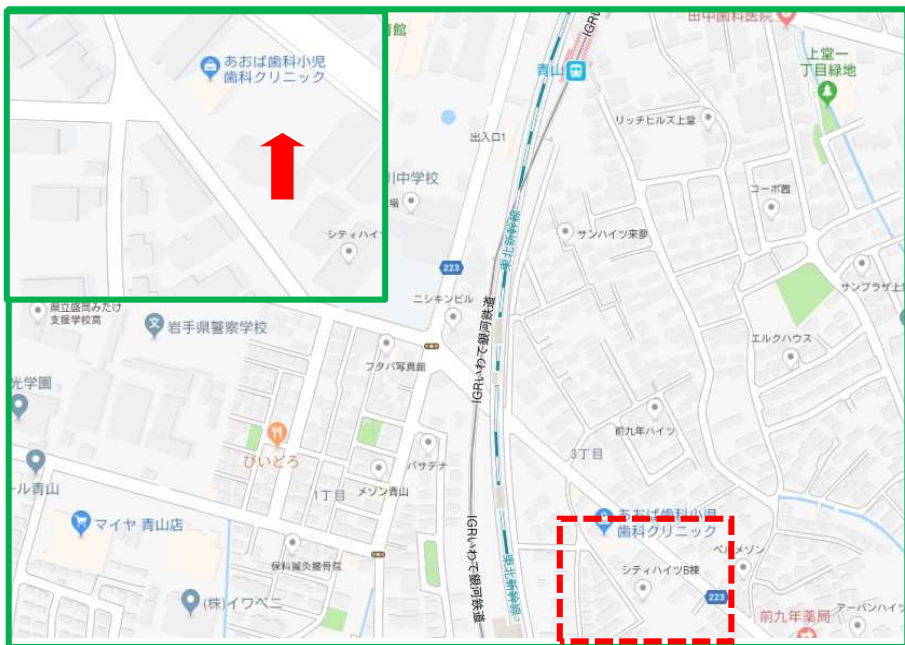


不動産情報

ア パ ー ト

物件名称	Lieto (リエット)	間取り	1LDK	構造	木造 2階建	築年月	2019年 1月 完成
			LDK 11.5 / 洋 3	現況	空室	入居日	10月下旬入居可能予定
住所	盛岡市前九年3丁目19-31	前九年三丁目バス停・徒歩約3分	専有面積 42.41㎡	空室	205	備考	再契約型定期借家契約 (2年) 要賃貸保証
賃料	家賃	67,000円	敷金	1ヵ月	設備	・電気 ・プロパンガス ・上下水道 ・給湯 (追い焚き付) ・電動水抜栓 ・エアコン2台	
	共益費	3,000円	礼金	0ヵ月		・独立洗面化粧台 ・シャフトトイレ ・T Vドアホン ・24時間換気システム ・宅配BOX ・複層ガラス	・BSアンテナ ・物置 ・浴室乾燥機 ・非接触キー (カガス) ・IH用200V電源
	駐車場料	1台込	借家人賠償保険	18,000円 (2年)			
	初回保証料	賃料総額×50%	再契約料	22,000円 (税込)			
	引落手数料	330円 (税込)	24時間サポート	550円 (税込・月額)			
	町内会費	3,000円 (年額)					

光インターネット無料使い放題♪ (wi-fi対応)
全戸敷地内駐車場1台無料!



※図面・写真と現況に相違がある場合は現況を優先します。

■ 再契約時には敷金・礼金が新たにかかることはありません。再契約料 22,000円 (税込)

★定期借家契約入居者様のメリット★

■ 定期借家契約とは、契約期間が明確に定められた賃貸借契約です。契約期間満了により賃貸借契約は終了しますが、原則的にはご希望により再契約を行いそのまま住み続けていただけます。

入居様はお引越しをして、生活を始めなければ物件の状況はわかりません。たとえば、お隣に「困った方 (夜中に騒ぐ・共用部を汚す等)」等、いろいろな契約違反をする方がいらした場合は、定期借家契約では、そのような方を、少なくとも一定期間 (最長で契約期間満了まで) で退居していただく事ができますので、物件全体の環境を良好に保つことが出来、優良な入居者様には住み心地の良い物件となります。