

不動産情報

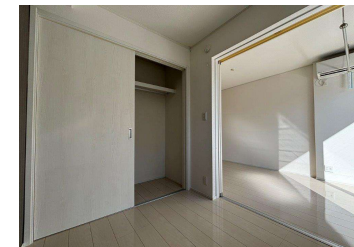
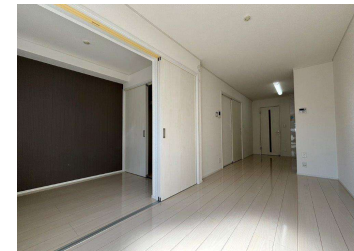
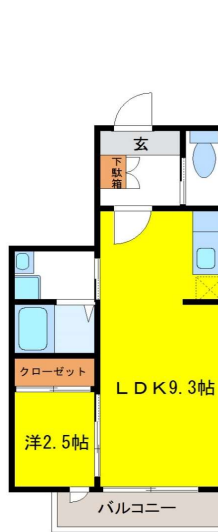
ア パ ー ト

物件名称	Monter (モンテ)	間取り	1LDK	構造	木造 2階建	築年月	2018年 5月 完成
			LDK 9.3 / 洋 2.5	現況	空室	入居日	即入居
			専有面積 30.43㎡	空室	103	備考	再契約型定期借家契約 (2年) 要賃貸保証
住所	盛岡市北夕顔瀬町8-36		館坂橋バス停・徒歩約4分				
賃料	家賃	62,000円	敷金	62,000円 (1ヵ月)	設備 ・電気 ・ガス ・上下水道 ・給湯 (追い焚き付) ・電動水抜栓 ・エアコン ・浴室乾燥機能 ・シャワートイレ ・録画機能付TVドアホン ・非接触キー (カガス) ・シャンプードレッサー ・BS ・室内物干し ・宅配BOX ・24時間換気システム ・駐輪場 ・物置		
	共益費	3,000円	礼金	62,000円 (1ヵ月)			
	駐車場	1台込	借家人賠償保険	18,000円 (2年)			
	初回保証料	賃料総額×50%	再契約料	22,000円 (税込)			
	引渡し手数料	330円 (税込)	24時間サポート	月額550円 (税込)			

光インターネット無料使い放題♪ (wi-fi対応)

全戸敷地内駐車場1台無料!

カガスキー、宅配BOX、TVドアホンなどセキュリティも充実



※図面・写真と現況に相違がある場合は現況を優先します。※室内写真はイメージです。

■ 再契約時には敷金・礼金が新たにかかることはありません。再契約料 22,000円 (税込)

★定期借家契約入居者様のメリット★

■ 定期借家契約とは、契約期間が明確に定められた賃貸借契約です。契約期間満了により賃貸借契約は終了しますが、原則的にはご希望により再契約を行いそのまま住み続けていただけます。

入居者様はお引越しをして、生活を始めなければ物件の状況はわかりません。たとえば、お隣に「困った方 (夜中に騒ぐ・共用部を汚す等)」等、いろいろな契約違反をする方がいらした場合は、定期借家契約では、そのような方を、少なくとも一定期間 (最長で契約期間満了まで) で退居していただく事ができますので、物件全体の環境を良好に保つことが出来、優良な入居者様には住み心地の良い物件となります。