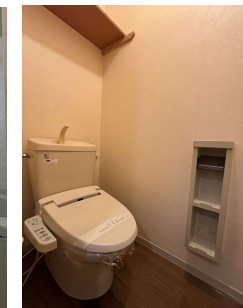


不動産情報

ア パ ー ト

物件名称	プリムヴェール館向B棟	間取り	1K	構造	軽量鉄骨造 2階建	築年月	1998年 3月完成
			洋8	現況	空室	入居日	即入居
住所	盛岡市館向町41-15	館向バス停・徒歩10分	専有面積 24.50㎡	空室	201号室	備考	再契約型定期借家契約(2年) 解約時敷金償却1ヶ月分
			家賃 39,000円	敷金 39,000円	設備	・電気 ・ガス(プロパン) ・水道 ・下水道(水洗)	・給湯 ・エアコン ・デジタルキー ・電動水抜栓
賃料	共益費	1,000円	礼金	無し			
	駐車場	2,000円(税込)	借家人賠償保険	18,000円(2年)			
	初回保証料	賃料総額×50%円	24時間サポート	月額550円(税込)			
	引渡し手数料	月額330円(税込)	再契約料	22,000円(税込)			

Wi-Fi 無料で使い放題♪



* 図面と現況に相違がある場合は現況を優先します。

■ 再契約時には敷金・礼金が新たにかかることはありません。再契約料 22,000円(税込)

★定期借家契約入居者様のメリット★

■ 定期借家契約とは、契約期間が明確に定められた賃貸借契約です。契約期間満了により賃貸借契約は終了しますが、原則的にはご希望により再契約を行いそのまま住み続けていただけます。

入居者様はお引越しをして、生活を始めなければ物件の状況はわかりません。たとえば、お隣に「困った方(夜中に騒ぐ・共用部を汚す等)」等、いろいろな契約違反をする方がいらした場合、定期借家契約では、そのような方を、少なくとも一定期間(最長で契約期間満了まで)で退居していただく事ができますので、物件全体の環境を良好に保つことが出来、優良な入居者様には住み心地の良い物件となります。