

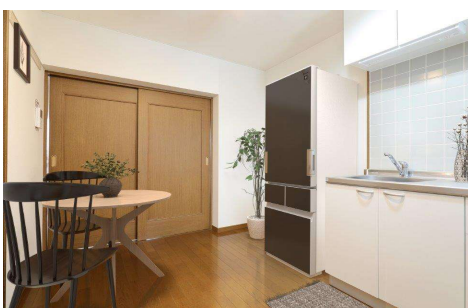
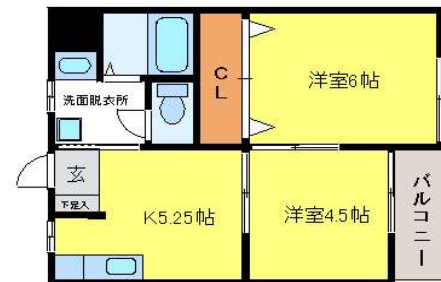
# 不動産情報

# マンション

物件名称	ロイヤルヒルズ南仙北	間取り	2DK	構造	R C 造 3 階建	築年月	1999年 9月	
			DK5.2帖/洋6帖/洋4.5帖	現況	補修中	入居日	12月下旬入居可能予定	
住所	盛岡市南仙北1丁目3-1		専有面積	35.73 m <sup>2</sup>	空室	205	備考	再契約型定期借家契約 (2年)
			東北本線 盛岡駅 徒歩25分					
賃料	家賃	57,000円	敷金	0円 (0ヶ月)	設備	電気 給湯 上水道 下水道 (水洗)	エアコン 洗面化粧台 TVモニター シャワートイレ	追い焚き 宅配BOX 物置 <b>※要賃貸保証</b>
	共益費	3,000円	礼金	0円 (0ヶ月)				
	駐車場	1台無料	借家人賠償保険	18,000円 (2年)				
	駐車場	2台目 3,000円 (砂利)	プロライン24	月額550 (税込)				
	賃貸保証料	月額賃料×50%	鍵交換費用	19,800円 (税込)				
	引落手数料	330円 (税込)	町内会費	400円				

**インターネット無料♪寒冷地エアコン導入!**

**外出先からエアコン・照明操作できるIoTアパート!**



※写真はイメージです。

\* 図面・写真と現況に相違がある場合は現況を優先します。

- 再契約時には敷金・礼金が新たにかかることはありません。再契約料 22,000円(税込)
- 定期借家契約とは、契約期間が明確に定められた賃貸借契約です。契約期間満了により賃貸借契約は終了しますが、原則的にはご希望により再契約を行いそのまま住み続けていただけます。

### ★定期借家契約入居者様のメリット★

入居様はお引越しをして、生活を始めなければ物件の状況はわかりません。たとえば、お隣に「困った方(夜中に騒ぐ・共用部を汚す等)」等、いろいろな契約違反をする方がいらした場合は、定期借家契約では、そのような方を、少なくとも一定期間(最長で契約期間満了まで)で退居していただく事ができますので、物件全体の環境を良好に保つことが出来、優良な入居者様には住み心地の良い物件となります。