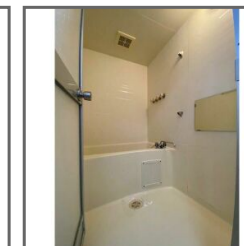


物件種目	[住居用] アパート		
物件名	エスペランサスゴ		
号室名	201 (2階部分)		
所在地	〒020-0611 岩手県滝沢市巣子1196-8		
交通	I G R線「巣子」徒歩25分 [バス]「富士見団地」停 徒歩4分		
建築構造	木造 地上2階 総戸数10戸		
間取タイプ	1K		
専有面積		開口部方位	
築年	1992年03月		
現況/入居時期	空室 / 即入		
賃料	32,000 円		
共益費・管理費	1,000円		
敷金			
礼金			
保証金		償却・敷引	
更新料			
契約期間	2年間		
町内会費			
駐車場	なし		
備考			
設備			
【位置】角部屋・最上階 【キッチン】給湯器(プロパンガス)・ガスコンロ設置可 【水廻り】風呂・トイレ・シャフトトイレ・バス・トイレ別・洗濯機 【冷暖房】エアコン 【放送・通信】インターネット対応・ネット使用料不要・Wi-Fi 【セキュリティ】インターホン(カメラ付き) 【その他】電気・ガス(プロパンガス)・水道・家電付・フローリング			
条件			
【条件】保証会社利用必須			



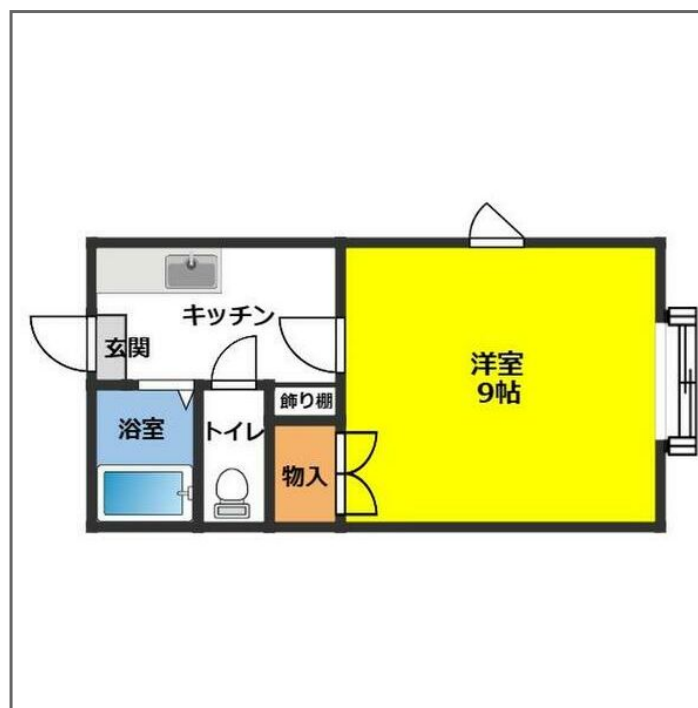
敷金・礼金ゼロ

敷金

家電付き



インターネット無料



この資料は物件の概略紹介資料になります。写真、間取図面、設備、概要などが現況と異なる場合は現況優先となります。

特記事項：

webサービス広告掲載 [要確認]・チラシ、雑誌等掲載広告 [要確認]・保証会社：保証会社利用必須 アーク賃貸保証 初回保証料：家賃総額の50%・引き落とし手数料：330円(税込) 更新保証料：1年ごとに10,000円 最低保証料：15,000円 原則保証人不要。但し緊急連絡先が必要です。・保険：保険要加入 あそしあ少額短期保険 2年契約 18,000円・24時間サポート：550円(税込/月額)・カギ交換費用：20,900円(税込/契約時)・町内会費：3,000円(年額)・再契約料：22,000円(税込/更新時)

契約形態は再契約型定期借家契約となります。
契約期間満了により賃貸借契約は終了しますが、原則的には再契約を行いそのまま住み続けていただけます。
再契約時に新たに敷金・礼金がかかることはありません。

募集活動協力金 1ヶ月

岩手県知事免許(3)第2517号 (公社)全日本不動産協会 (公財)日本賃貸住宅管理協会 不動産公正取引協議会加盟

株式会社NEXTリビング

盛岡市大通3丁目9番3号 菱和開運メディカルビル1階

TEL：019-681-4601 FAX：019-626-5331

取引態様：貸主代理

手数料	
負担	貸主:0% 借主:100%
分配	元付:50% 客付:50%