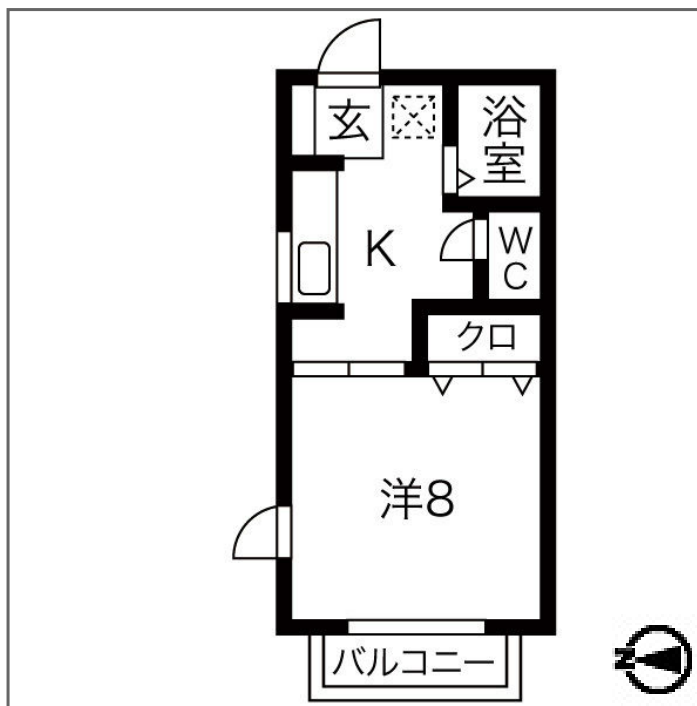
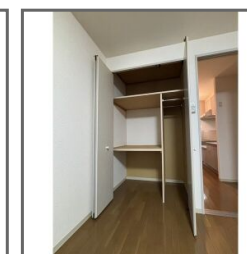
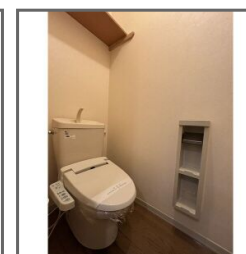
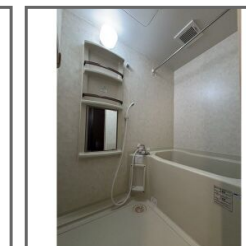
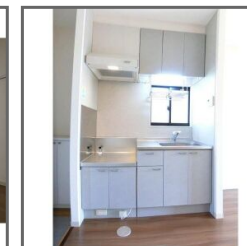


物件種目	[住居用] アパート		
物件名	プリムヴェール館向町B棟		
号室名	103 (1階部分)		
所在地	〒020-0115 岩手県盛岡市館向町41-15		
交通	[バス] 「館向」 徒歩10分		
建築構造	軽量鉄骨造 地上2階 総戸数8戸		
間取タイプ	1K[8xK]		
専有面積	24.5㎡	開口部方位	
築年	1998年03月		
現況/入居時期	退去予定 / 2025年3月29日		
賃料	39,000 円		
共益費・管理費	1,000円		
敷金	1ヶ月		
礼金	なし		
保証金	なし	償却・敷引	1ヶ月
更新料			
契約期間	2年間		
町内会費			
駐車場	敷地内駐車場 / 空きあり / 2,000円		
備考			
Wi-Fi無料使い放題・デジタルキー・クローゼット			
設備			
【キッチン】 給湯器 【水廻り】 風呂・トイレ(水洗)・シャワートイレ・バス・トイレ別・洗濯機置場(室内) 【冷暖房】 エアコン 【放送・通信】 ケーブルTV・インターネット対応・ネット使用料不要・Wi-Fi 【セキュリティ】 インターホン(カメラ付き) 【その他】 電気・ガス(プロパンガス)・水道(公営)・排水(公共下水)・バルコニー/ベランダ・フローリング			
条件			
【条件】 保証会社利用必須			



この資料は物件の概略紹介資料になります。写真、間取図面、設備、概要などが現況と異なる場合は現況優先となります。

特記事項:

webサービス広告掲載 [要確認]・チラシ、雑誌等掲載広告 [要確認]・保証会社: 保証会社利用必須 アーク賃貸保証 初回保証料: 家賃総額の50%・引き落とし手数料: 330円(税込) 更新保証料: 1年ごとに10,000円 最低保証料: 15,000円 原則保証人不要。但し緊急連絡先が必要です。・保険: 保険要加入 あそしあ少額短期保険 2年契約 18,000円・24時間サポート: 550円(税込/月額)・再契約料: 22,000円(税込/更新時) 再契約型定期借家契約: 解約時敷金償却1ヶ月分・再契約時には敷金、礼金が新たにかかることはありません

募集活動協力金 1ヶ月

岩手県知事免許(3)第2517号 (公社)全日本不動産協会 (公財)日本賃貸住宅管理協会 不動産公正取引協議会加盟

株式会社NEXTリビング

盛岡市大通3丁目9番3号 菱和開運メディカルビル1階

TEL: 019-681-4601 FAX: 019-626-5331

取引態様: 貸主代理

手数料	
負担	貸主: 0% 借主: 100%
分配	元付: 50% 客付: 50%