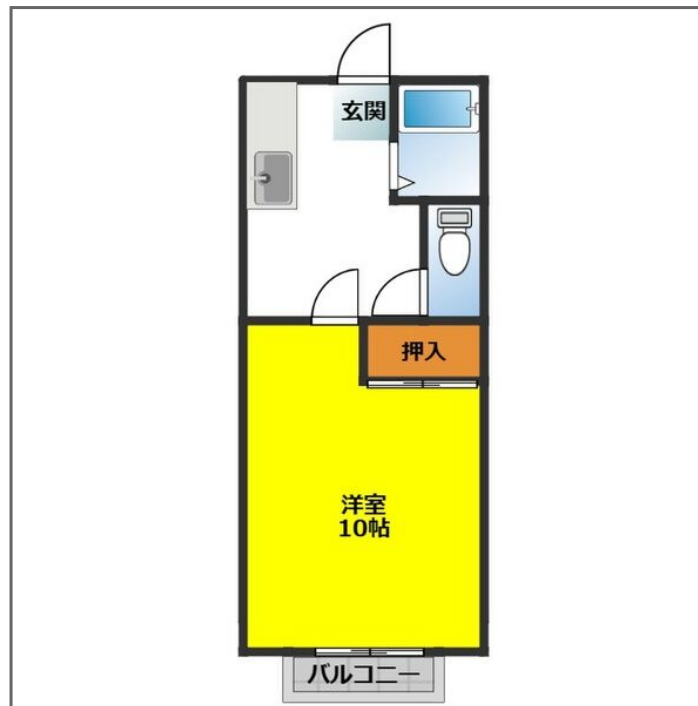
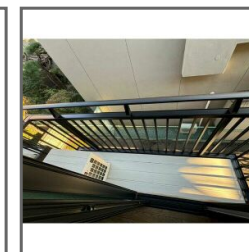
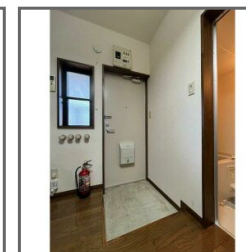
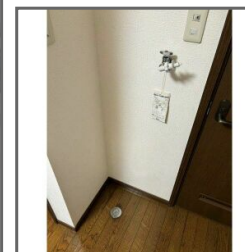
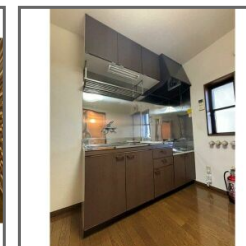
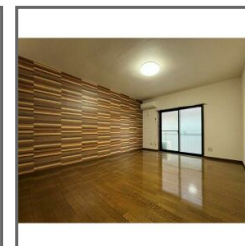


| | | | |
|--|---------------------------------|-------|----|
| 物件種目 | [住居用] アパート | | |
| 物件名 | メゾンシーダ | | |
| 号室名 | 203 (2階部分) | | |
| 所在地 | 〒020-0876 岩手県盛岡市馬場町6-29 | | |
| 交通 | 東北線「盛岡」徒歩15分 [バス]「下ノ橋」停 徒歩8分 | | |
| 建築構造 | 木造 地上2階 総戸数8戸 | | |
| 間取タイプ | 1K | | |
| 専有面積 | 30㎡ | 開口部方位 | 東南 |
| 築年 | 1997年12月 | | |
| 現況/入居時期 | 空室 / 即入 | | |
| 賃料 | 42,000 円 | | |
| 共益費・管理費 | 1,000円 | | |
| 敷金 | 1ヶ月 | | |
| 礼金 | | | |
| 保証金 | 償却・敷引 | 1ヶ月 | |
| 更新料 | | | |
| 契約期間 | 2年間 | | |
| 町内会費 | 3,000円(年額)(税込) | | |
| 駐車場 | 敷地内駐車場 / 空きなし | | |
| 備考 | | | |
| 設備 | | | |
| 【位置】最上階【キッチン】給湯器(プロパンガス)【水廻り】風呂・トイレ(水洗)・シャワートイレ・バス・トイレ別・洗濯機置場【冷暖房】エアコン(冷暖房)【収納】床下収納【セキュリティ】宅配BOX・インターホン(カメラ付き)【その他】自転車置場・電気・ガス(プロパンガス)・水道(公営)・排水(公共下水) | | | |
| 条件 | | | |
| 【条件】保証会社利用必須 | | | |



この資料は物件の概略紹介資料になります。写真、間取図面、設備、概要などが現況と異なる場合は現況優先となります。

特記事項:

webサービス広告掲載 [要確認]・チラシ、雑誌等掲載広告 [要確認]・保証会社:保証会社利用必須 アーク賃貸保証 初回保証料:月額賃料総額の50%・引き落とし手数料:330円(税込) 更新保証料:1年ごとに10,000円 最低保証料:15,000円 原則保証人不要です。但し緊急連絡先が必要です。・保険:保険要加入 あそしあ少額短期保険 2年契約 18,000円・鍵交換:20,900円(税込/契約時)・24時間サポート:550円(税込/月額)・再契約料:22,000円(税込/更新時)・町内会費:3,000円(税込/年額)

募集活動道協力金 1ヶ月

岩手県知事免許(3)第2517号(公社)全日本不動産協会(公財)日本賃貸住宅管理協会 不動産公正取引協議会加盟

株式会社NEXTリビング

盛岡市大通3丁目9番3号 菱和開運メディカルビル1階

TEL: 019-681-4601 FAX: 019-626-5331

取引態様: 貸主代理

| 手数料 | |
|-----|---------------|
| 負担 | 貸主:0% 借主:100% |
| 分配 | 元付:50% 客付:50% |