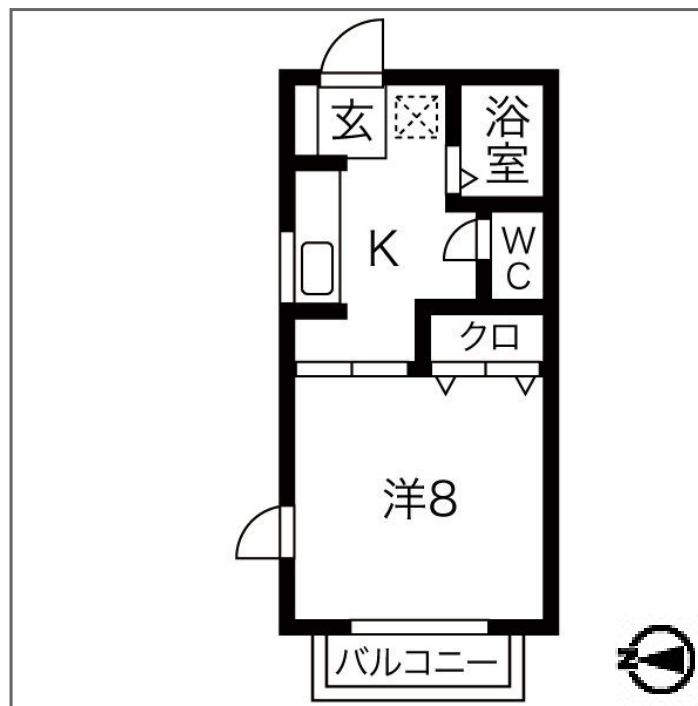
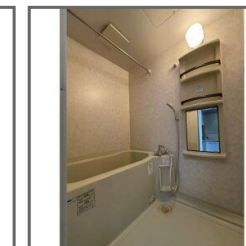
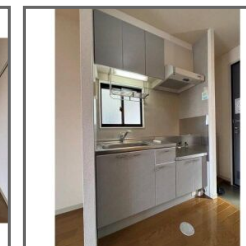


物件種目	[住居用] アパート		
物件名	プリムヴェール館向町B棟		
号室名	203 (2階部分)		
所在地	〒020-0115 岩手県盛岡市館向町41-15		
交通	[バス]「館向」駅徒歩10分		
建築構造	軽量鉄骨造 地上2階 総戸数8戸		
間取タイプ	1K[8xK]		
専有面積	24.5㎡	開口部方位	
築年	1998年03月		
現況/入居時期	空室 / 即入		
賃料	40,000 円		
共益費・管理費	1,000円		
敷金	1ヶ月		
礼金	なし		
保証金	なし	償却・敷引	1ヶ月
更新料			
契約期間	2年間		
町内会費			
駐車場	敷地内駐車場 / 空きあり / 2,000円		
<b>備考</b>			
Wi-Fi無料使い放題・デジタルキー・クローゼット フリーレント1ヶ月!			
<b>設備</b>			
【位置】最上階【キッチン】給湯器【水廻り】風呂・トイレ(水洗) ・シャワートイレ・バス・トイレ別・洗濯機置場(室内)【冷暖房】エアコン【放送・通信】インターネット対応・ネット使用料不要【セキュリティ】インターホン(カメラ付き)【その他】電気・ガス(プロパンガス)・水道(公営)・排水(公共下水)・バルコニー/ベランダ			
<b>条件</b>			
【条件】保証会社利用必須			



この資料は物件の概略紹介資料になります。写真、間取図面、設備、概要などが現況と異なる場合は現況優先となります。

**特記事項:**

webサービス広告掲載 [要確認]・チラシ、雑誌等掲載広告 [要確認]・保証会社:保証会社利用必須 アーク賃貸保証 初回保証料:月額賃料総額の50% 引落手数料:毎月330円(税込) 1年毎に更新料:10,000円 原則連帯保証人は不要ですが、緊急連絡先が必要となります。・保険:保険要加入 あそしあ少額短期保険 2年契約 18,000円・24時間サポート:550円(税込/月額)・再契約料:22,000円(税込/更新時)  
再契約型定期借家契約:解約時敷金償却1ヶ月分・再契約時には敷金、礼金が新たにかかることはありません

募集活動協力金 1ヶ月

岩手県知事免許(3)第2517号 (公社)全日本不動産協会 (公財)日本賃貸住宅管理協会 不動産公正取引協議会加盟

## 株式会社NEXTリビング

盛岡市大通3丁目9番3号 菱和開運メディカルビル1階

TEL: 019-681-4601 FAX: 019-626-5331

取引態様: 貸主代理

手数料	
負担	貸主:0% 借主:100%
分配	元付:50% 客付:50%