

貸事務所(一部)

盛岡駅

盛岡市肴町

専有面積
51.61㎡

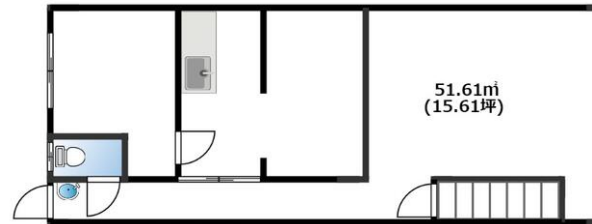
築年月
1968年11月

引渡可能時期
相談



チェックポイント!

専有部分にトイレあり,都市ガス,シャッター雨戸



物件種目	貸事務所(一部)
最寄駅	盛岡
賃貸条件	賃料 4.95万円 礼金 1ヶ月 敷金 2ヶ月 保証金 なし

物件所在地	岩手県盛岡市肴町 9-15		
交通	J R 東北本線 盛岡 徒歩25分		
建物	建物名	肴町貸事務所	
	構造・規模	鉄骨造 2階建/2階部分	
	使用部分積	51.61㎡	間取タイプ
	間取内訳		
築年月	1968年11月	契約期間	3年
管理費等	なし 共益費なし		
土地面積		用途地域	
駐車場	なし		
現況	空	引渡可能時期	相談
接道状況(角地・間口)			
設備	専有部分にトイレあり,都市ガス,シャッター雨戸		
備考	保険等:要 賃貸保証:加入要 初回保証料 賃料1ヶ月分		

この図面は物件情報の一部を抜粋して掲載しております。(現況優先)

入居日・引渡日変更や付帯条件、別途料金等が発生する場合がありますのでご確認ください。

at home

infosheet 物件番号 69838326023