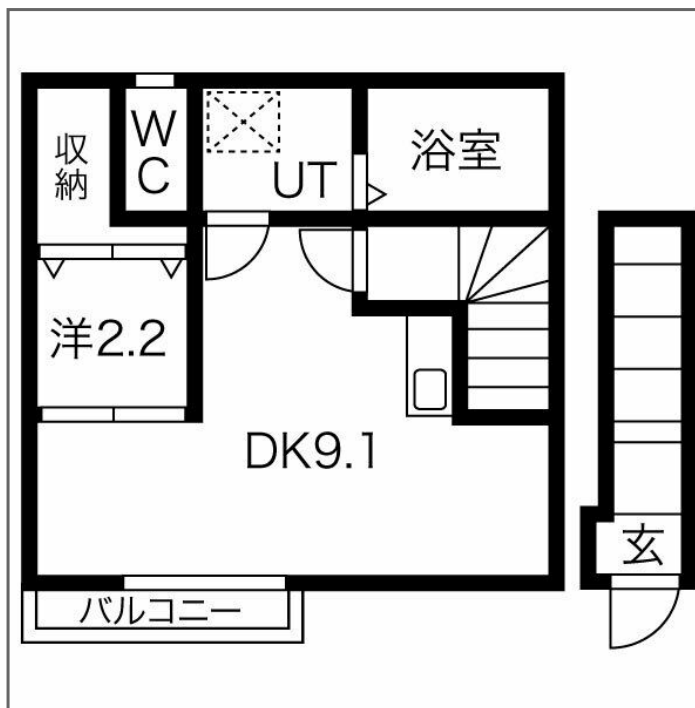


物件種目	[住居用] アパート		
物件名	Ehre(エーレ)		
号室名	203 (2階部分)		
所在地	〒020-0807 岩手県盛岡市加賀野 1 丁目14-22		
交通	[バス] 「岩手県交通 附属中学校前」 徒歩5分		
建築構造	木造 地上2階 総戸数8戸		
間取タイプ	ワンルーム+S[9.1x2.2]		
専有面積	32.71㎡	開口部方位	
築年	2020年03月		
現況/入居時期	退去予定 / 2025年5月下旬		
賃料	58,000 円		
共益費・管理費	3,000円		
敷金	1ヶ月		
礼金	1ヶ月		
保証金	償却・敷引	1ヶ月	
更新料			
契約期間	2年間		
町内会費			
駐車場	敷地内駐車場 / 空きあり / 無料駐車場付 1台		
備考			
外出先からでもエアコン操作できるIoTアパート!			
設備			
【位置】 最上階 【キッチン】 給湯器(プロパンガス)・ガスコンロ(2口)・システムキッチン 【水廻り】 風呂・トイレ(水洗)・洗面台(独立)・浴室乾燥機・追い焚き・洗髪洗面化粧台・バス・トイレ別・洗濯機置場(室内) 【冷暖房】 エアコン(冷暖房) 【収納】 シューズボックス 【放送・通信】 BS・ネット使用料不要 【セキュリティ】 インターホン(カメラ付き) 【その他】 電気・ガス(プロパンガス)・水道・排水・バルコニー/ベランダ・照明・24時間換気システム・室内物干			
条件			
【条件】 保証会社利用必須			



この資料は物件の概略紹介資料になります。写真、間取図面、設備、概要などが現況と異なる場合は現況優先となります。

特記事項：
webサービス広告掲載 [要確認]・チラシ、雑誌等掲載広告 [要確認]・保証会社：保証会社利用必須 アーク賃貸保証 初回保証料：家賃総額の50%・引き落とし手数料：330円(税込) 更新保証料：1年ごとに10,000円 最低保証料：15,000円 原則保証人不要。但し緊急連絡先が必要です。・保険：保険要加入 あそしあ少額短期保険 2年契約 18,000円・24時間サポート：550円(税込/月額)・再契約料：22,000円(税込/更新時)・町内会費(年額)：3,600円(契約時)

募集活動協力金 1ヶ月

岩手県知事免許(3)第2517号 (公社)全日本不動産協会 (公財)日本賃貸住宅管理協会 不動産公正取引協議会加盟

株式会社NEXTリビング

盛岡市大通 3 丁目9番3号 菱和開運メディカルビル1階

TEL：019-681-4601 FAX：019-626-5331

取引態様：貸主代理

手数料	
負担	貸主:0% 借主:100%
分配	元付:50% 客付:50%

業務情報