

物件種目	[住居用] マンション		
物件名	グリーンステージみたけ		
号室名	301（3階部分）		
所在地	〒020-0122 岩手県盛岡市みたけ4丁目38-1		
交通	[バス]「厨川5丁目」停徒歩2分		
建築構造	鉄筋コンクリート造 地上3階 総戸数15戸		
間取タイプ	1K[8帖]		
専有面積	34.02㎡	開口部方位	
築年	2000年02月		
現況/入居時期	退去予定 / 2026年3月上旬		
賃料	46,000 円		
共益費・管理費	なし		
敷金	なし		
礼金	なし		
保証金		償却・敷引	なし
更新料			
契約期間	2年間		
町内会費	3,600円（年額）		
駐車場	空きなし		

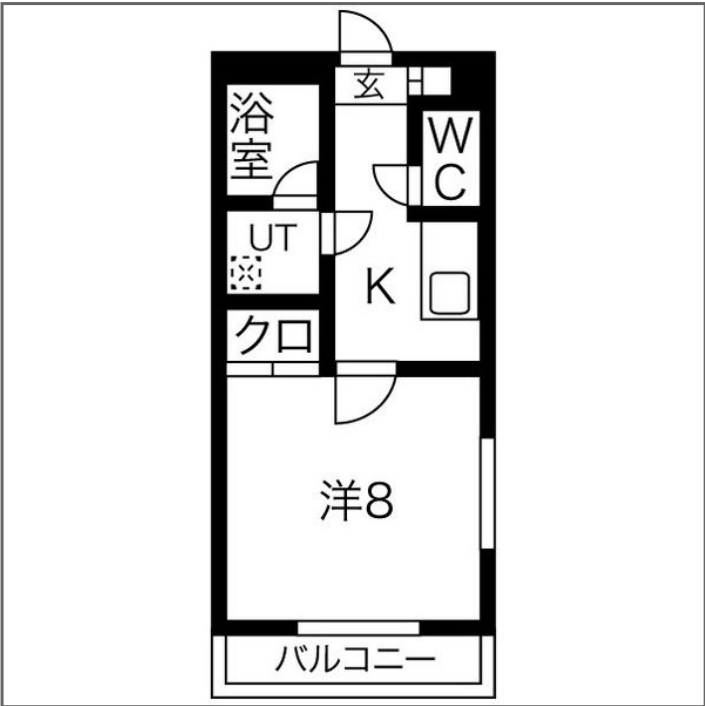
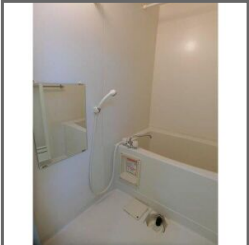
備 考

設 備

【位置】角部屋・最上階 【キッチン】給湯器（ガス）【水廻り】風呂・トイレ（水洗）・洗面台（独立）・シャワートイレ・バス・トイレ別・洗濯機置場（室内）【冷暖房】エアコン（冷暖房）【収納】シューズボックス 【放送・通信】インターネット対応・ネット使用料不要・Wi-Fi 【セキュリティ】防犯カメラ・インターホン（カメラ付き）【その他】専用ごみ置場・電気・ガス（プロパンガス）・水道（公営）・排水（公共下水）・バルコニー／ベランダ・フローリング

条 件

【条件】 保証会社利用必須



この資料は物件の概略紹介資料になります。写真、間取図面、設備、概要などが現況と異なる場合は現況優先となります。

特記事項：
webサービス広告掲載 [許可]・チラシ、雑誌等掲載広告 [要確認]・保証会社：保証会社利用必須 アーク賃貸保証 初回保証料:月額賃料総額の50% 引落手数料:毎月330円(税込) 1年毎に更新料:10,000円 原則、連帯保証人は不要ですが緊急連絡先が必要となります。・保険：保険要加入 あそしあ少額短期保険 2年契約 18,000円・町内会費：3,600円（年額）・24時間サポート：550円（税込/月額）・カギ交換費用：20,900円（税込/契約時）・再契約料：22,000円（税込/更新時）再契約型定期借家契約・再契約時には敷金、礼金が新たにかかることはありません
再契約料22,000円(税込)

募集活動協力金 0.5ヶ月

岩手県知事免許(3)第2517号 (公社)全日本不動産協会 (公財)日本賃貸住宅管理協会 不動産公正取引協議会加盟

株式会社NEXTリビング

盛岡市大通 3 丁目9番3号 菱和開運メディカルビル1階

TEL：019-681-4601 FAX：019-626-5331

取引態様：貸主代理

手数料	
負担	貸主:0% 借主:100%
分配	元付:0% 客付:100%