

物件種目	[住居用] アパート		
物件名	ピースフル		
号室名	106（1階部分）		
所在地	〒020-0016 岩手県盛岡市名須川町32-46		
交通	山田線「上盛岡」徒歩11分		
建築構造	木造 地上2階 総戸数12戸		
間取タイプ	1K[7.2xK4]		
専有面積	21.94㎡	開口部方位	
築年	1996年03月		
現況/入居時期	空室 / 即入		
賃料	35,000 円		
共益費・管理費	1,000円		
敷金	0ヶ月		
礼金	0ヶ月		
保証金		償却・敷引	
更新料			
契約期間	2年間		
町内会費			
駐車場	敷地内駐車場 / 5,000円（税込）		

備 考

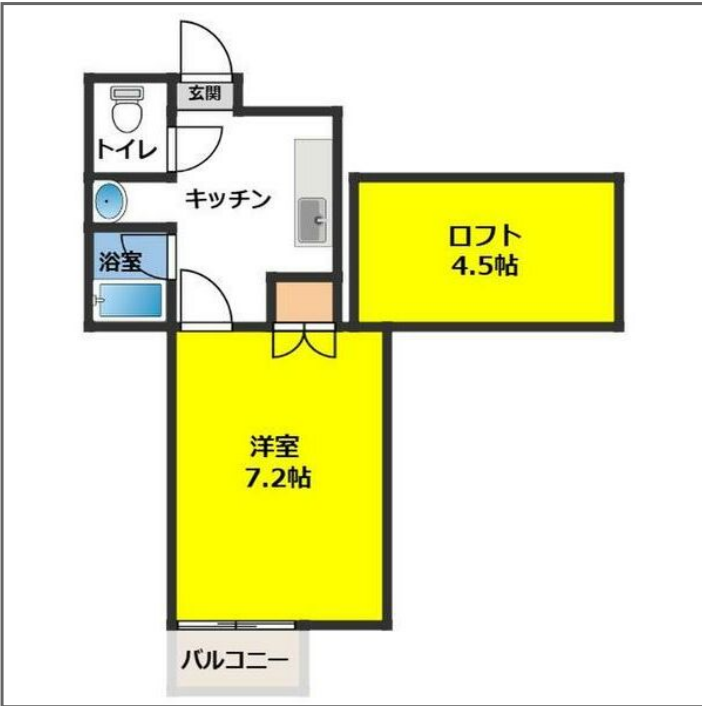
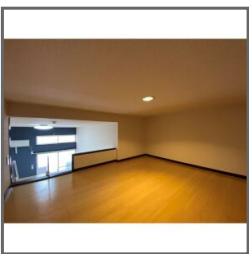
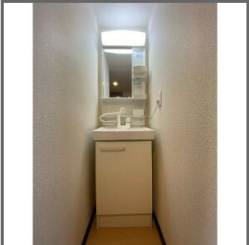
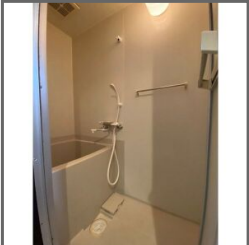
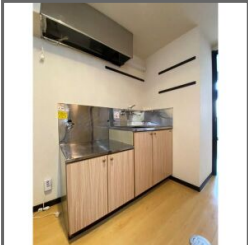
ペット飼育時敷金2ヶ月

設 備

【キッチン】 給湯器・ガスコンロ設置可 【水廻り】 風呂・トイレ（水洗）・洗面台（独立）・シャワートイレ・洗髪洗面化粧台・バス・トイレ別・洗濯機置場（室内） 【冷暖房】 エアコン（冷暖房） 【収納】 ロフト付・シューズボックス 【放送・通信】 インターネット対応・ネット使用料不要・Wi-Fi 【セキュリティ】 インターホン（カメラ付き） 【その他】 専用ごみ置場・自転車置場・電気・ガス（プロパンガス）・水道（公営）・排水（公共下水）・バルコニー／ベランダ・フローリング

条 件

【条件】 ペット相談（猫のみ）・保証会社利用必須



この資料は物件の概略紹介資料になります。写真、間取図面、設備、概要などが現況と異なる場合は現況優先となります。

特記事項：

webサービス広告掲載 [要確認]・チラシ、雑誌等掲載広告 [要確認]・保証会社：保証会社利用必須 アーク賃貸保証 初回保証料：家賃総額の50％・引き落とし手数料：330円(税込) 更新保証料：1年ごとに10,000円 最低保証料：15,000円 原則保証人不要。但し緊急連絡先が必要です。・保険：保険要加入 あそしあ少額短期保険 2年契約 18,000円・再契約料：22,000円（税込/更新時）・カギ交換費用：20,900円（税込/契約時）・24時間サポート：550円（税込/月額）・町内会費：4,200円（税込/年額）

募集活動協力金

0.5ヶ月

岩手県知事免許(3)第2517号 (公社)全日本不動産協会 (公財)日本賃貸住宅管理協会 不動産公正取引協議会加盟

株式会社NEXTリビング

盛岡市大通 3 丁目9番3号 菱和開運メディカルビル1階

TEL：019-681-4601 FAX：019-626-5331

取引態様：貸主代理

手数料	
負担	貸主:0% 借主:100%
分配	元付:0% 客付:100%