

物件種目	[住居用] アパート		
物件名	ポライトリーC		
号室名	202（2階部分）		
所在地	〒020-0124 岩手県盛岡市厨川5丁目12-14		
交通	I G R線「厨川」徒歩17分		
建築構造	木造 地上2階 総戸数6戸		
間取タイプ	1LDK+S[LDK8.8帖/洋4帖/S3.6帖]		
専有面積	48.7㎡	開口部方位	南
築年	2021年07月		
現況/入居時期	退去予定 / 2026年2月中旬		
賃料	62,000 円		
共益費・管理費	3,000円		
敷金	1ヶ月		
礼金	なし		
保証金		償却・敷引	1ヶ月
更新料			
契約期間	2年間		
町内会費			
駐車場	敷地内駐車場 / 空きあり / 無料駐車場付 1台		

備 考

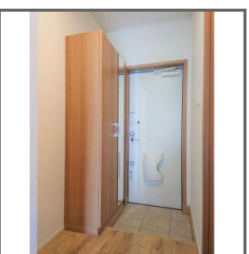
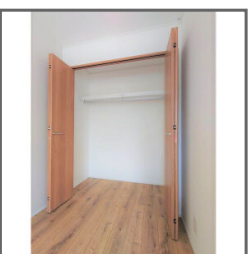
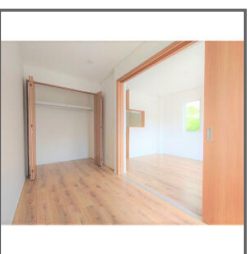
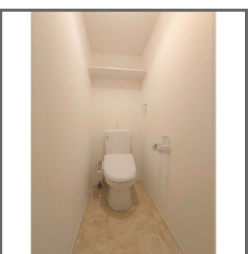
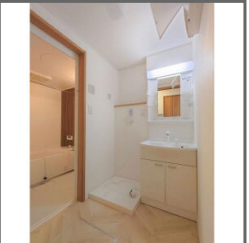
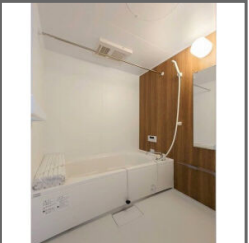
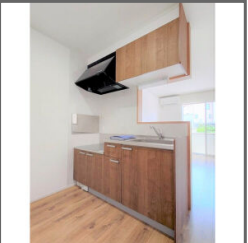
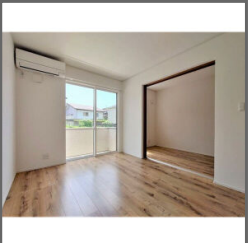
ペット飼育時 敷金+1ヶ月

設 備

【位置】 最上階 【キッチン】 給湯器（プロパンガス）・ガスコンロ設置可・カウンターキッチン 【水廻り】 風呂・トイレ・洗面台（独立）・浴室乾燥機・シャワートイレ・追い焚き・洗髪洗面化粧台・バス・トイレ別・洗濯機置場（室内） 【冷暖房】 エアコン（冷暖房） 【収納】 トランクルーム・シューズボックス 【放送・通信】 B S ・ネット使用料不要・Wi-Fi 【セキュリティ】 インターホン（カメラ付き） 【その他】 電気・ガス（プロパンガス）・水道（公営）・排水（公共下水）・バルコニー／ベランダ・複層ガラス・ペアガラス・24時間換気システム・フローリング・室内物干

条 件

【条件】 ペット相談・保証会社利用必須



この資料は物件の概略紹介資料になります。写真、間取図面、設備、概要などが現況と異なる場合は現況優先となります。

特記事項：  
webサービス広告掲載 [要確認]・チラシ、雑誌等掲載広告 [要確認]・保証会社：保証会社利用必須 アーク賃貸保証 初回保証料:家賃総額の50%・引き落とし手数料:330円(税込) 更新保証料:1年ごとに10,000円 最低保証料:15,000円 原則保証人不要。但し緊急連絡先が必要です。・保険：保険要加入 あそしあ少額短期保険 2年契約 18,000円・24時間サポート：550円（税込/月額）・再契約料：22,000円（税込/更新時）

A D

岩手県知事免許(3)第2517号 (公社)全日本不動産協会 (公財)日本賃貸住宅管理協会 不動産公正取引協議会加盟

株式会社NEXTリビング  
盛岡市大通 3 丁目9番3号 菱和開運メディカルビル1階  
TEL：019-681-4601 FAX：019-626-5331

取引態様：貸主代理	
手数料	
負担	貸主:0% 借主:100%
分配	元付:0% 客付:100%

業  
務  
情  
報