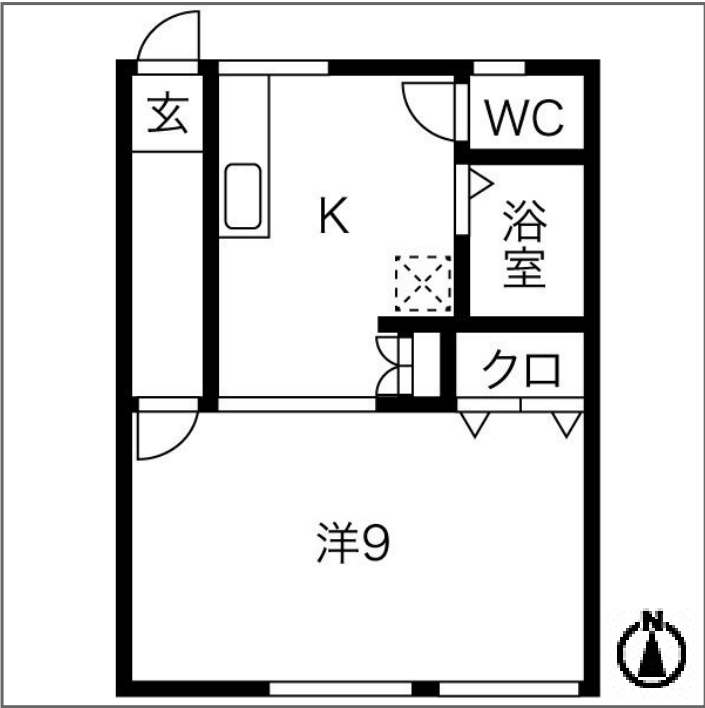
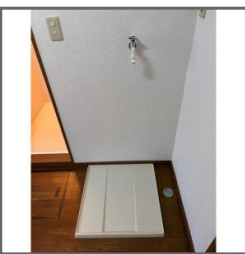
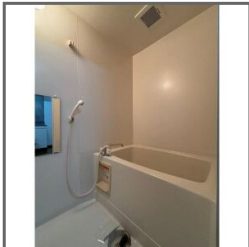


物件種目	[住居用] アパート		
物件名	ワンデーハウスA棟		
号室名	203（2階部分）		
所在地	〒020-0611 岩手県滝沢市巣子152-152		
交通	I G R 線「巣子」徒歩3分		
建築構造	木造 地上2階 総戸数10戸		
間取タイプ	1K[9xK]		
専有面積	28.98㎡	開口部方位	
築年	1999年03月		
現況/入居時期	退去予定 / 2026年3月中旬		
賃料	35,000 円		
共益費・管理費	なし		
敷金			
礼金			
保証金		償却・敷引	
更新料			
契約期間	2年間		
町内会費			
駐車場	敷地内駐車場 / 空き1台 / 2,000円		
備 考			
設 備			
【位置】 最上階 【キッチン】 給湯器（ガス）・ガスコンロ設置可 【水廻り】 風呂・トイレ・シャワートイレ・バス・トイレ別・洗濯機置場（室内） 【冷暖房】 エアコン（冷暖房） 【収納】 シューズボックス 【放送・通信】 B S ・ネット使用料不要・Wi-Fi 【セキュリティ】 防犯カメラ・インターホン（カメラ付き） 【その他】 専用ごみ置場・自転車置場・電気・ガス（プロパンガス）・水道（公営）・排水（浄化槽）・照明・フローリング・室内物干			
条 件			
【条件】 保証会社利用必須			



この資料は物件の概略紹介資料になります。写真、間取図面、設備、概要などが現況と異なる場合は現況優先となります。

特記事項：
webサービス広告掲載 [許可]・チラシ、雑誌等掲載広告 [要確認]・保証会社：保証会社利用必須 アーク賃貸保証 初回保証料:家賃総額の50%・引き落とし手数料:330円(税込) 更新保証料:1年ごとに10,000円 最低保証料:15,000円 原則保証人不要。但し緊急連絡先が必要です。・保険：保険要加入 あそしあ少額短期保険 2年契約 18,000円・鍵交換費用：20,900円（税込/契約時）・24時間サポート：550円（税込/月額）・再契約料：22,000円（税込/更新時）・町内会費：1,200円（税込/年額）

募集活動協力金 1ヶ月

岩手県知事免許(3)第2517号 (公社)全日本不動産協会 (公財)日本賃貸住宅管理協会 不動産公正取引協議会加盟

株式会社NEXTリビング
盛岡市大通 3 丁目9番3号 菱和開運メディカルビル1階
TEL：019-681-4601 FAX：019-626-5331

取引態様：貸主代理

手数料	
負担	貸主:0% 借主:100%
分配	元付:0% 客付:100%

業
務
情
報