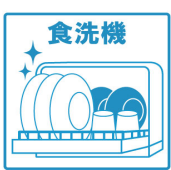
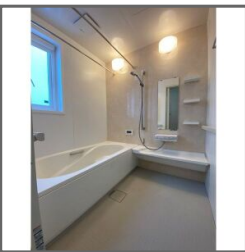
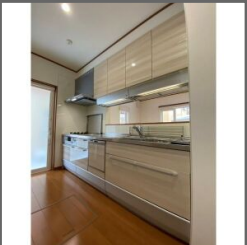


物件種目	[住居用] 貸家		
物件名	長田町貸家		
号室名			
所在地	〒020-0062 岩手県盛岡市長田町18-16		
交通	東北線「盛岡」徒歩12分		
建築構造	木造 地上2階 総戸数1戸		
間取タイプ	3LDK[LDK17.2x洋7.2x和7.2xセカンドリビング8.1]		
専有面積	110.25㎡	開口部方位	
築年	2016年03月		
現況/入居時期	空室 / 即入		
賃料	140,000 円		
共益費・管理費	0円		
敷金	2ヶ月		
礼金	1ヶ月		
保証金	なし	償却・敷引	
更新料			
契約期間	2年間		
町内会費			
駐車場	敷地内駐車場 / 空き2台 / 無料駐車場付 2台		
備 考			
戸建て住宅・全室パネルヒーター付き・2世帯住宅向き・楽器相談可能・エアコン3台・トイレ2カ所			
設 備			
【キッチン】 給湯器・ガスコンロ（3口以上）・IHクッキングヒーター（1口）・システムキッチン・対面式キッチン・カウンターキッチン・食器洗浄乾燥機（ビルドイン型）【水廻り】 風呂（ユニットバス）・トイレ（水洗）・洗面台（独立）・シャワートイレ・追い焚き・洗髪洗面化粧台・バス・トイレ別・洗濯機置場（室内）・トイレ2カ所【冷暖房】 エアコン（冷暖房）・暖房【収納】 ウォークインクローゼット・シューズボックス【放送・通信】 B S・UHFアンテナ（地デジ用）【セキュリティ】 インターホン（カメラ付き）【その他】 電気・ガス（都市ガス）・水道（公営）・排水（公共下水）・複層ガラス・ペアガラス・24時間換気システム・間接照明・フローリング			
条 件			
【条件】 楽器相談・2人入居可能・二世帯向き・保証会社利用必須			



この資料は物件の概略紹介資料になります。写真、間取図面、設備、概要などが現況と異なる場合は現況優先となります。

特記事項：
非喫煙者限定
・webサービス広告掲載 [要確認]・チラシ、雑誌等掲載広告 [要確認]・法人契約可・保証会社：保証会社利用必須 アーク賃貸保証 初回保証料:家賃総額の50%・引き落とし手数料:330円(税込) 更新保証料:1年ごとに10,000円 最低保証料:15,000円 原則保証人不要。但し緊急連絡先が必要です。・保険：保険要加入 あそしあ少額短期保険 2年契約 21,000円・24時間サポート：550円（税込/月額）・町内会費：2,400円（年額）・再契約料：22,000円（税込/更新時）

A D

岩手県知事免許(3)第2517号 (公社)全日本不動産協会 (公財)日本賃貸住宅管理協会 不動産公正取引協議会加盟

株式会社NEXTリビング

盛岡市大通 3 丁目9番3号 菱和開運メディカルビル1階

TEL：019-681-4601 FAX：019-626-5331

取引態様：貸主代理

手数料	
負担	貸主:0% 借主:100%
分配	元付:50% 客付:50%

業
務
情
報