

物件種目	[住居用] タウンハウス		
物件名	アピア		
号室名	E		
所在地	〒020-0015 岩手県盛岡市本町通3丁目5-19		
交通	東北線「盛岡」徒歩19分 [バス]「岩手県交通 本町通3丁目」停 徒歩2分		
建築構造	木造 地上2階 総戸数5戸		
間取タイプ	ワンルーム[10]		
専有面積	34㎡	開口部方位	
築年	2000年01月		
現況/入居時期	空室 / 即入		
賃料	43,000 円		
共益費・管理費	2,000円		
敷金	なし		
礼金	なし		
保証金		償却・敷引	
更新料			
契約期間	2年間		
町内会費	2,400円(年額)		
駐車場	なし		

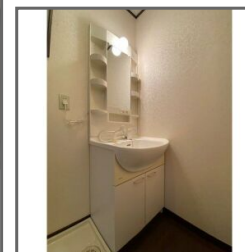
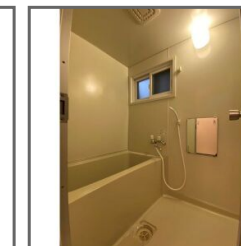
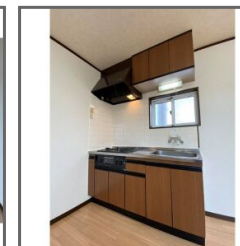
## 備考

## 設備

【位置】角部屋 【キッチン】給湯器・ガスコンロ(2口)・システムキッチン 【水廻り】風呂・トイレ(水洗)・洗面台(独立)・洗髪洗面化粧台・バス・トイレ別・洗濯機置場(室内) 【冷暖房】エアコン(冷暖房) 【収納】シューズボックス 【放送・通信】ネット使用料不要・Wi-Fi 【セキュリティ】オートロック・宅配BOX・防犯カメラ・インターホン(カメラ付き) 【その他】電気・ガス(プロパンガス)・水道(公営)・排水(公共下水)・メゾネットタイプ・フローリング・室内物干

## 条件

【条件】女性限定・保証会社利用必須



この資料は物件の概略紹介資料になります。写真、間取図面、設備、概要などが現況と異なる場合は現況優先となります。

## 特記事項:

webサービス広告掲載 [要確認]・チラシ、雑誌等掲載広告 [要確認]・保証会社:保証会社利用必須 アーク賃貸保証 初回保証料:家賃総額の50%・引き落とし手数料:330円(税込) 更新保証料:1年ごとに10,000円 最低保証料:15,000円 原則保証人不要。但し緊急連絡先が必要です。・保険:保険要加入 全日ラビ 少額短期保険 2年契約 18,000円・24時間サポート:550円(税込/月額)・カギ交換費用:27,500円(税込/契約時)・再契約料:22,000円(税込/更新時)・町内会費:2,400円(年額)

募集活動協力金 0.5ヶ月

岩手県知事免許(3)第2517号 (公社)全日本不動産協会 (公財)日本賃貸住宅管理協会 不動産公正取引協議会加盟

## 株式会社NEXTリビング

盛岡市大通3丁目9番3号 菱和開運メディカルビル1階

TEL: 019-681-4601 FAX: 019-626-5331

取引態様: 貸主代理

手数料	
負担	貸主:0% 借主:100%
分配	元付:0% 客付:100%