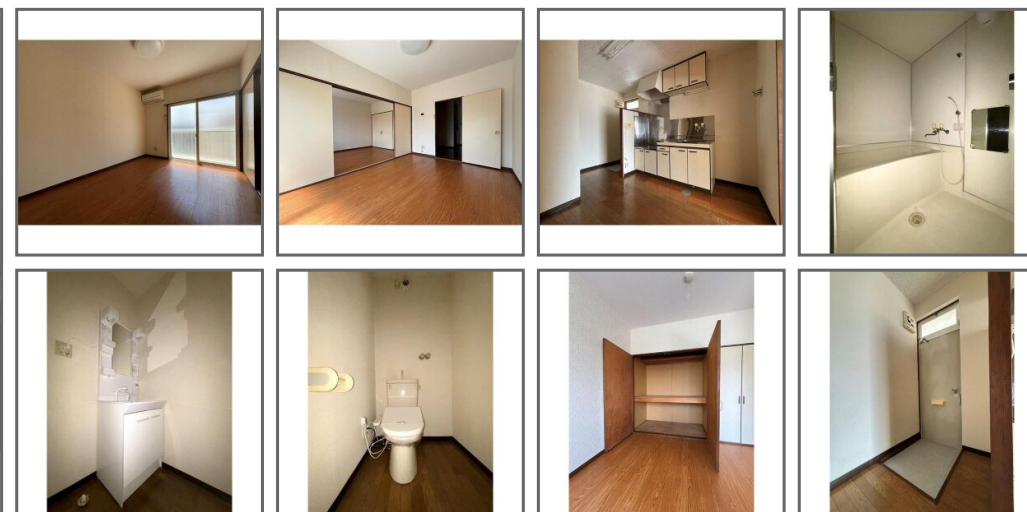


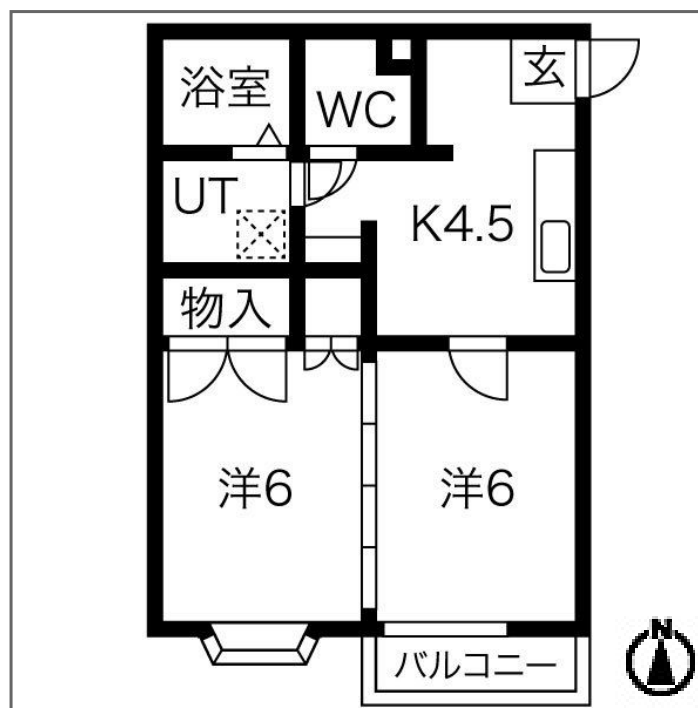
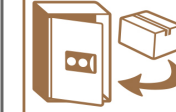
物件種目	[住居用] アパート		
物件名	センチュリーハウス津志田B		
号室名	205 (2階部分)		
所在地	〒020-0835 岩手県盛岡市津志田 2 7 地割16-26		
交通	東北線「仙北町」バス7分「岩手県交通 川久保」停 徒歩7分		
建築構造	木造 地上2階 総戸数12戸		
間取タイプ	2K[6x6xK4.5]		
専有面積	39.74㎡	開口部方位	
築年	1990年12月		
現況/入居時期	空室 / 即入		
賃料	45,000 円		
共益費・管理費	0円		
敷金	0ヶ月		
礼金	0ヶ月		
保証金		償却・敷引	
更新料			
契約期間	2年間 再契約可能		
町内会費	300円 (月額)		
駐車場	敷地内駐車場 / 近隣駐車場利用可能 (80m) / 空き2台 / 無料駐車場付 2台		
	近隣駐車場		
備考			
設備			
【位置】最上階 【キッチン】給湯器・ガスコンロ設置可・ガスコンロ【水廻り】風呂・トイレ(水洗)・洗面台(独立)・シャワートイレ・バス・トイレ別・洗濯機置場(室内) 【冷暖房】エアコン(冷暖房) 【収納】トランクルーム 【放送・通信】インターネット対応・ネット使用料不要【セキュリティ】宅配BOX・インターホン(カメラ付き) 【その他】電気・ガス(プロパンガス)・水道(公営)・排水(公共下水)・バルコニー/ベランダ			
条件			
【条件】保証会社利用必須			



敷金・礼金ゼロ



宅配ボックス



この資料は物件の概略紹介資料になります。写真、間取図面、設備、概要などが現況と異なる場合は現況優先となります。

## 特記事項：

webサービス広告掲載 [要確認]・チラシ、雑誌等掲載広告 [要確認]・保証会社：保証会社利用必須 アーク賃貸保証 初回保証料：家賃総額の50%・引き落とし手数料：330円(税込) 更新保証料：1年ごとに10,000円 最低保証料：15,000円 原則保証人不要。但し緊急連絡先が必要です。・保険：保険要加入 全日ラビ 少額短期保険 2年契約 18,000円・町内会費：300円(月額)・再契約料：22,000円(税込/更新時)・24時間サポート：550円(税込/月額)・鍵交換費用：20,900円(税込/契約時)  
再契約時に敷金・礼金が新たに掛かることはありません。

1年未満の解約は、違約金1カ月。

募集活動協力金 1ヶ月

岩手県知事免許(3)第2517号 (公社)全日本不動産協会 (公財)日本賃貸住宅管理協会 不動産公正取引協議会加盟

## 株式会社NEXTリビング

盛岡市大通 3 丁目9番3号 菱和開運メディカルビル1階

TEL：019-681-4601 FAX：019-626-5331

取引態様：貸主代理

手数料	
負担	貸主:0% 借主:100%
分配	元付:0% 客付:100%