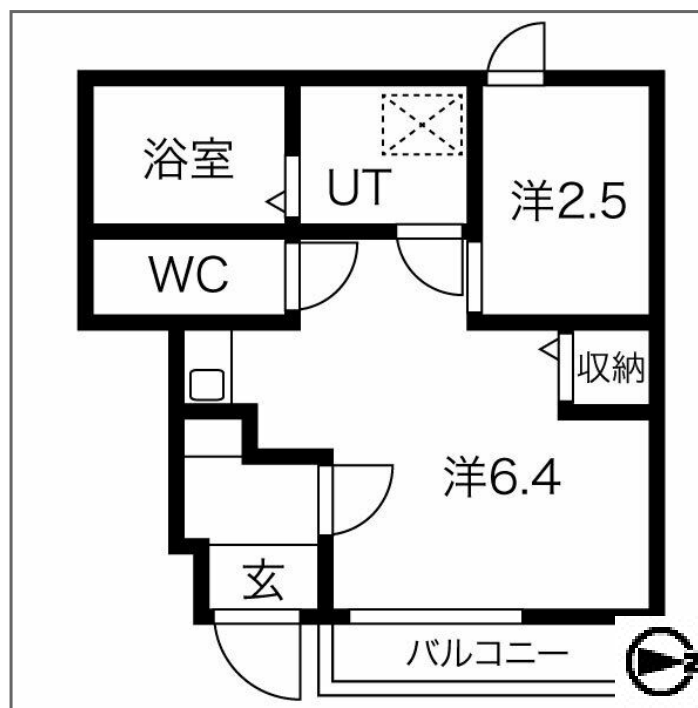
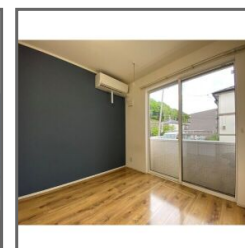


物件種目	[住居用] アパート		
物件名	Levare(レヴァーレ)		
号室名	103(1階部分)		
所在地	〒020-0816 岩手県盛岡市中野1丁目4-7		
交通	東北線「盛岡」バス20分「岩手県交通 茶畑十字」停 徒歩2分		
建築構造	木造 地上2階 総戸数10戸		
間取タイプ	ワンルーム+S[6.4x2.5]		
専有面積	24.22㎡	開口部方位	
築年	2020年03月		
現況/入居時期	空室 / 即入		
賃料	57,000 円		
共益費・管理費	3,000円		
敷金	1ヶ月		
礼金	なし[法人契約の場合1ヶ月]		
保証金	償却・敷引	1ヶ月	
更新料			
契約期間	2年間		
町内会費			
駐車場	敷地内駐車場 / 空きあり / 無料駐車場付 1台		
備考			
設備			
【キッチン】 給湯器(プロパンガス)・ガスコンロ(1口)・システムキッチン 【水廻り】 風呂・トイレ(水洗)・洗面台(独立)・浴室乾燥機・シャワートイレ・追い焚き・洗髪洗面化粧台・バス・トイレ別・洗濯機置場(室内) 【冷暖房】 エアコン(冷暖房) 【収納】 シューズボックス 【放送・通信】 BS・ネット使用料不要・Wi-Fi 【セキュリティ】 インターホン(カメラ付き) 【その他】 電気・ガス(プロパンガス)・水道(公営)・排水(公共下水)・バルコニー/ベランダ・照明・複層ガラス・ペアガラス・24時間換気システム・フローリング・室内物干			
条件			
【条件】 保証会社利用必須			



この資料は物件の概略紹介資料になります。写真、間取図面、設備、概要などが現況と異なる場合は現況優先となります。

特記事項：
webサービス広告掲載 [許可]・チラシ、雑誌等掲載広告 [要確認]・保証会社：保証会社利用必須 アーク賃貸保証 初回保証料：家賃総額の50%・引き落とし手数料：330円(税込) 更新保証料：1年ごとに10,000円 最低保証料：15,000円 原則保証人不要。但し緊急連絡先が必要です。・保険：保険要加入 全日ラビ 少額短期保険 2年契約 18,000円・24時間サポート：550円(税込/月額)・再契約料：22,000円(税込/更新時)・鍵設定費：3,300円(税込/契約時) フリーレント1ヶ月

募集活動協力金 0.5ヶ月

岩手県知事免許(3)第2517号 (公社)全日本不動産協会 (公財)日本賃貸住宅管理協会 不動産公正取引協議会加盟

株式会社NEXTリビング

盛岡市大通3丁目9番3号 菱和開運メディカルビル1階

TEL：019-681-4601 FAX：019-626-5331

取引態様：貸主代理

手数料	
負担	貸主:0% 借主:100%
分配	元付:0% 客付:100%