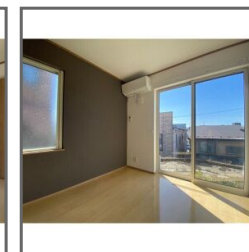
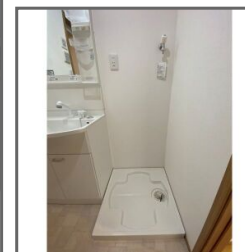
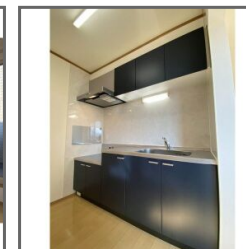
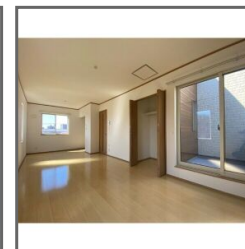


物件種目	[住居用] アパート		
物件名	ルピナスII		
号室名	A		
所在地	〒020-0882 岩手県盛岡市住吉町13-17		
交通	東北線「盛岡」徒歩38分 [バス]「岩手県交通 山王下」停 徒歩8分		
建築構造	木造 地上2階 総戸数4戸		
間取タイプ	2LDK[LDK14.9/洋5.4/洋5.2]		
専有面積	65.34㎡	開口部方位	東南
築年	2019年02月		
現況/入居時期	空室 / 即入		
賃料	89,500 円		
共益費・管理費	3,000円		
敷金	1ヶ月		
礼金	[法人契約の場合1ヶ月]		
保証金	償却・敷引	1ヶ月	
更新料			
契約期間	2年間		
町内会費			
駐車場	敷地内駐車場 / 空きあり / 無料駐車場付 1台 2台目 5,500円		
備考			
設備			
【位置】角部屋・最上階 【キッチン】給湯器(プロパンガス)・ガスコンロ設置可 【水廻り】風呂・トイレ・洗面台(独立)・浴室乾燥機・シャワートイレ・追い焚き・洗髪洗面化粧台・バス・トイレ別・洗濯機置場(室内) 【冷暖房】エアコン(冷暖房) 【収納】トランクルーム・シューズボックス 【放送・通信】BS・ネット使用料不要・Wi-Fi 【セキュリティ】インターホン(カメラ付き) 【その他】電気・ガス(プロパンガス)・水道(公営)・排水(公共下水)・バルコニー/ベランダ・メゾネットタイプ・複層ガラス・ペアガラス・24時間換気システム・フローリング・室内物干			
条件			
【条件】保証会社利用必須			



この資料は物件の概略紹介資料になります。写真、間取図面、設備、概要などが現況と異なる場合は現況優先となります。

特記事項:

webサービス広告掲載 [要確認]・チラシ、雑誌等掲載広告 [要確認]・保証会社:保証会社利用必須 アーク賃貸保証 初回保証料:家賃総額の50%・引き落とし手数料:330円(税込) 更新保証料:1年ごとに10,000円 最低保証料:15,000円 原則保証人不要。但し緊急連絡先が必要です。・保険:保険要加入 全日ラビ 少額短期保険 2年契約 20,000円・24時間サポート:550円(税込/月額)・再契約料:22,000円(税込/更新時)・町内会費:3,600円(年額)

A D

岩手県知事免許(3)第2517号 (公社)全日本不動産協会 (公財)日本賃貸住宅管理協会 不動産公正取引協議会加盟

株式会社NEXTリビング

盛岡市大通3丁目9番3号 菱和開運メディカルビル1階

TEL: 019-681-4601 FAX: 019-626-5331

取引態様: 貸主代理

手数料	
負担	貸主:0% 借主:100%
分配	元付:0% 客付:100%